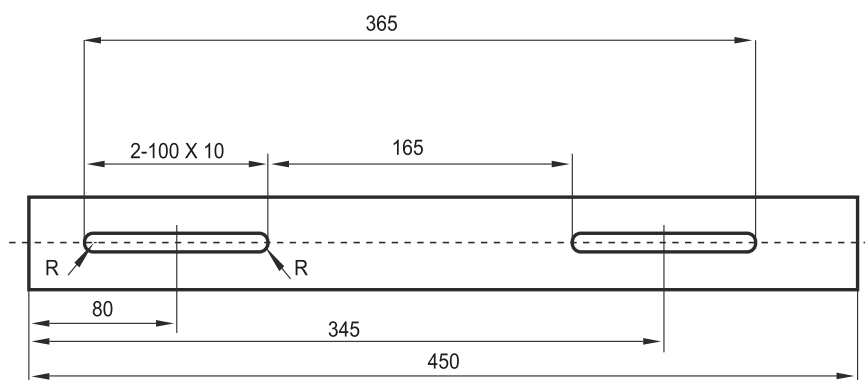
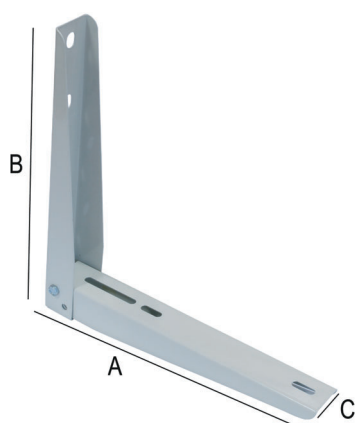


KIT DE INSTALACIÓN

MUNDOCLIMA®



SOPORTES:



Juego 2 soportes:

Peso máx. en conjunto 150kg

A: 450mm

B: 500mm

C: 50mm

Rollo de tubo:

AS01517: 3m. Tubo de cobre doble aislado y abocardado 1/4" + 3/8"

AS01518: 3m. Tubo de cobre doble aislado y abocardado 1/4" + 1/2"

AS01519 : 3m. Tubo de cobre doble aislado y abocardado 3/8" + 5/8"

Antivibradores:

Juego 4 antivibradores: Peso máx. en conjunto 80kg.

Rosca M8 con tuerca.

Fijación:

Juego 4 tornillos y taco: M10 x 80

Código	Descripción	Dimensiones EMBALAJE (mm)
AS 01 517	KIT INSTALACION 1/4'-3/8' (SOPORTE + FIJACION + ANTIVIBR. + TUBO DOBLE AISLADO ABOCARDADO)	520 x 110 x 470
AS 01518	KIT INSTALACION 1/4'-1/2' (SOPORTE + FIJACION + ANTIVIBR. + TUBO DOBLE AISLADO ABOCARDADO)	520 x 110 x 470
AS 01 519	KIT INSTALACION 3/8'-5/8' (SOPORTE + FIJACION + ANTIVIBR. + TUBO DOBLE AISLADO ABOCARDADO)	660 x 110 x 660