

## Accesorios Uponor Q&E metálicos para tuberías Uponor PEX-a

Uponor

### DESCRIPCIÓN

Accesorios Uponor Q&E para instalaciones de fontanería, calefacción y climatización. Los accesorios metálicos Uponor Q&E están diseñados para utilizarse exclusivamente con las tuberías de polietileno reticulado fabricadas por Uponor y en conjunto con los anillos Uponor Q&E Evolution.

### PROPIEDADES GENERALES

Los accesorios Uponor Q&E son aptos para su instalación en conjunto con las tuberías de polietileno reticulado fabricadas por Uponor (Aqua Pipe, Comfort Pipe, Comfort Pipe PLUS, Radi Pipe, Klett Comfort Pipe y Minitec Comfort Pipe) y los anillos Uponor Q&E Evolution en instalaciones de fontanería, calefacción por radiadores y sistemas de climatización radiantes.

### MATERIAL

Accesorios fabricados en latón.

### RESISTENCIA A LA CORROSIÓN

- Satisfactoria frente a la rotura por corrosión bajo fatiga. Este tipo de corrosión sólo tiene lugar cuando se da la presencia simultánea de alta tensión en el material y un medio corrosivo de amoniaco y humedad.
- Mala frente a la descalcificación, corrosión que sólo ocurre con la exposición a agua descalcificada con bajo PH.
- Muy buena frente a la erosión.

### VENTAJAS

- El sistema no permite mezclar componentes y el sistema de unión depende únicamente de las excepcionales características de los elementos que lo conforman.
- Los accesorios no llevan juntas tóricas.
- La unión con la tubería se realiza en toda la superficie de la tetina.
- Hasta un 20% más de caudal.
- Se reducen los tiempo de instalación



### PRUEBA DE ESTANQUEIDAD

Deberá realizarse antes de que el sistema se ponga en funcionamiento. Procedimiento (UNE 12108:2002): purgar el aire del sistema y aplicar 1.5 veces la presión de diseño. Mantener durante 30 minutos. Durante este tiempo, realizar una inspección visual de las uniones.

A continuación, reducir rápidamente la presión hasta dejar 0.5 veces la presión de diseño. Si la presión se mantiene por encima de 0.5 veces la presión de diseño, el sistema es estanco. Mantener presurizado el sistema durante 90 minutos e inspeccionar la presencia de posibles fugas.

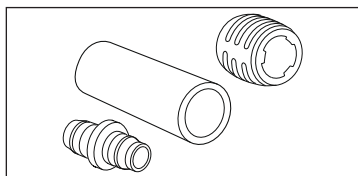
En el caso de existir una caída de presión durante estos 90 minutos, es indicativo de una fuga en el sistema.

### NORMATIVA

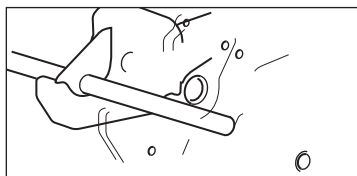
El sistema Uponor Quick & Easy, y los accesorios como parte de dicho sistema, cumple con la norma UNE EN ISO 15875 y está certificado por AENOR.

**INSTALACIÓN**

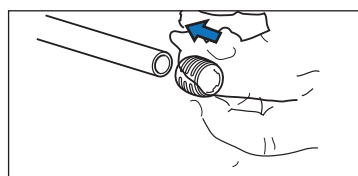
Para que el Sistema Uponor Q&E quede correctamente instalado, se deben seguir las siguientes instrucciones de montaje:



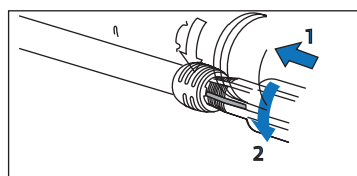
Utilizar elementos originales Uponor: tubería (PEX-a), anillos Q&E Evolution y accesorios Uponor Q&E.



Cortar el tubo en ángulo recto con un tijera cortatubos para tuberías plásticas. El extremo del tubo debe estar limpio libre de partículas de grasa

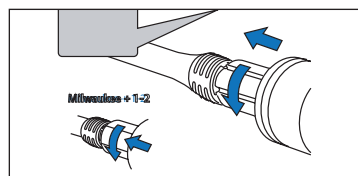


Colocar el anillo Uponor Q&E Evolution sobre la tubería hasta que el extremo de la misma llegue a hacer tope con el anillo.

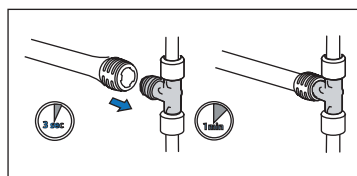


Introducir la herramienta expandidor y realizar tantas expansiones como se indica en la tabla 1.

En el caso de utilizar una herramienta sin cabezal autogiratorio, se deberá girar para no marcar la tubería



Cuando el anillo hace tope contra el cabezal de la herramienta, realizar 1 ó 2 expansiones según la necesidad.



Introducir el accesorio en la tubería hasta los topes y mantener durante 3 segundos.

Tras 1 minuto, la unión está realizada

Ø tubería (mm)	Hta. manual	Hta. M12	Hta. M18 (cabezal sin/con H)	Hta. M18 VLD
Número de expansiones recomendadas según la herramienta utilizada				
16	44		4	
20	57		6/4	
25	71	09	/5	
32	13	15	14/5	
40			-8	3+1
50				3
63				4
75				7+1

Código	Descripción	Referencia	Dimensiones	Material
AC78023	Uponor Q&E manguito	1047193	16	Latón
AC78024		1047194	20	Latón
AC75017	Uponor Q&E te	1047212	16	Latón
AC75018		1047213	20	Latón
AC78037	Uponor Q&E te reducida	1047215	20x16x20	Latón
AC78038		1047216	25x16x25	Latón
AC78107		1047917	25x20x20	Latón
AC78039		1047217	25x20x25	Latón
AC75047	Uponor Q&E te hembra	1047885	16x1/2"x16	Latón
AC75048		1047886	20x1/2"x20	Latón
AC75049		1047887	25x1/2"x25	Latón
AC75050		1047888	25x3/4"x25	Latón
AC75051		1047201	32x1"x32	Latón
AC75055	Uponor Q&E racor tuerca móvil	1023014	16x1/2"	Latón
AC75056		1023015	20x1/2"	Latón
AC75057		1023016	20x3/4"	Latón
AC75058		1023017	25x3/4"	Latón
AC75059		1023018	25x1"	Latón
AC75110	Uponor Q&E codo tuerca móvil	1047879	16x1/2"	Latón
AC75108		1047880	20x1/2"	Latón
AC75109		1047881	20x3/4"	Latón
AC75111		1047882	25x3/4"	Latón
AC75103	Uponor Q&E unión cobre	1047938	16x12 Cu	Latón
AC75100		1023040	16x15 Cu	Latón
AC75101		1047940	20x18 Cu	Latón
AC75102		1047941	20x22 Cu	Latón
AC75104		1023042	25x22 Cu	Latón
AC75105		1047942	25x28 Cu	Latón
AC75106		1047943	32x28 Cu	Latón
AC78668	Uponor Smart Aqua codo en "U" Q&E	1059820	16x1/2"	Latón
AC78669		1059821	20x1/2"	Latón
AC75038	Uponor Smart Aqua codo fijación Q&E	1023034	16x1/2"	Latón
AC75039		1023035	20x1/2"	Latón
AC75040	Uponor Smart Aqua codo fijación largo Q&E	1047936	16x1/2"	Latón
AC75041		1047937	20x1/2"	Latón
AC78117	Uponor Smart Aqua codo encastrar Q&E	1047935	16x1/2"	Latón
AC78115		1047932	20x1/2"	Latón
AC78116		1047933	25x3/4"	Latón

Código	Descripción	Referencia	Dimensiones	Material	
AC77586	Uponor Q&E colector macho/hembr	1023027	16x2 salidas G3/4"	Latón	
AC77587		1023028	16x3 salidas G3/4"	Latón	
AC77588		1023029	16x4 salidas G3/4"	Latón	
AC78111		1047924	20x2 salidas G3/4"	Latón	
AC77598		1047925	20x3 salidas G3/4"	Latón	
AC78113		1047926	20x4 salidas G3/4"	Latón	
AC78040	Uponor Q&E colector macho/tuerca móvil	1047218	16x2 salidas G3/4"	Latón	
AC78041		1047219	16x3 salidas G3/4"	Latón	
AC78042		1047220	16x4 salidas G3/4"	Latón	
AC75080	Uponor Q&E racor macho	1033435	16x1/2"	Latón	
AC75085		1033436	16x3/4"	Latón	
AC75081		1033437	20x1/2"	Latón	
AC75086		1033438	20x3/4"	Latón	
AC75082		1047862	25x3/4"	Latón	
AC75083		1047863	25x1"	Latón	
AC75084		1008730	32x1"	Latón	
AC77542		1022290	40x1"	Latón	
AC77208		1008732	40x1 1/4"	Latón	
AC78077		1047864	50x1 1/2"	Latón	
AC77213		1008867	63x2"	Latón	
AC75090		Uponor Q&E racor hembra	1023009	16x1/2"	Latón
AC75051			1023010	20x1/2"	Latón
AC75094			1023011	20x3/4"	Latón
AC75092	1023012		25x3/4"	Latón	
AC75095	1023013		25x1"	Latón	
AC75093	1047866		32x1"	Latón	
AC78027	Uponor Q&E codo	1047197	16	Latón	
AC78028		1047198	20	Latón	
AC78029		1047199	25	Latón	
AC75042	Uponor Q&E codo macho	1023019	16x1/2"	Latón	
AC75043		1023020	20x1/2"	Latón	
AC75044		1023021	20x3/4"	Latón	
AC75045		1023022	25x3/4"	Latón	
AC75046		1047877	32x1"	Latón	
AC75034	Uponor Q&E codo hembra	1023023	16x1/2"	Latón	
AC75035		1023024	20x1/2"	Latón	
AC75036		1023025	20x3/4"	Latón	
AC75037		1023026	25x3/4"	Latón	