

COMPUERTAS CIRCULARES DE CAUDAL CONSTANTE

MADEL

SKC-C

Las compuertas de la serie **SKC-C** están diseñadas para facilitar el equilibrado de instalaciones de ventilación o climatización de aire. Su montaje se realiza directamente en conductos circulares.

Estas compuertas mantienen el caudal constante en situaciones de exceso o aumento de la presión en la red aerólica, ocasionadas por conexiones y desconexiones de partes de la instalación, obturación de filtros, conductos, etc.

Las compuertas **SKC-C** son elementos de funcionamiento automático e independiente de fuentes de energía externa. Dicho funcionamiento se basa en el equilibrio de fuerzas que se establece sobre la lama entre la presión del aire y las fuerzas reactivas que ejercen un muelle y un amortiguador hinchable.

El mando de regulación circular dispone de una escala de caudal graduada que permite un ajuste rápido y sencillo del caudal de aire deseado. Cada diámetro nominal de compuerta permite una selección de caudal con una relación entre $V_{max}:V_{min}$ de 3:1.

CLASIFICACIÓN

SKC-C/ MA Compuerta con mecanismo manual para fijar un caudal determinado. Incorpora juntas de conexión de goma para prevenir las fugas de aire y silbidos en la conexión al conducto.

Con cuello de conexión según EN-1506.

La Carcasa es estanca conforme a la Norma EN -1751 100 < D(Ø) < 400 EN-1751 Carcasa Clase C

.../SJ/ Compuerta sin juntas de conexión.

.../AIS/ Aislado termo acústicamente.

MATERIAL

Compuerta construida en acero galvanizado. Juntas de conexión de goma.

SISTEMAS DE FIJACIÓN

Montaje directo a conducto circular.

La compuerta incorpora juntas de conexión de goma para evitar fugas y silbidos del aire en su unión al conducto.

ACABADOS

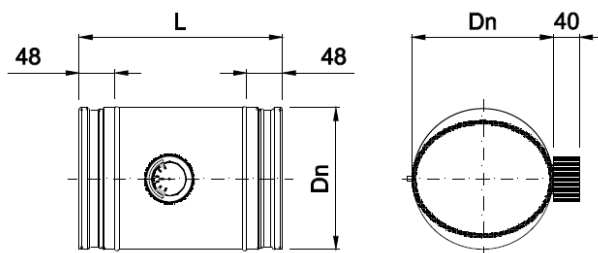
Acero galvanizado.

TEXTO DE PRESCRIPCIÓN

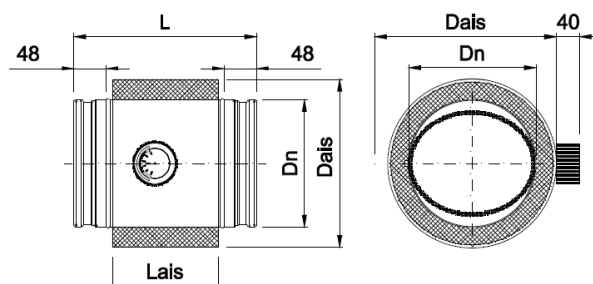
Sum. y col. de compuerta de caudal constante con mecanismo de ajuste manual, **SKC-C/ MA** para conducto circular de Ø mm, con juntas de goma para su conexión estanca al conducto. La Carcasa es estanca conforme a la Norma EN -1751. Construida en acero galvanizado. Marca **MADEL**.



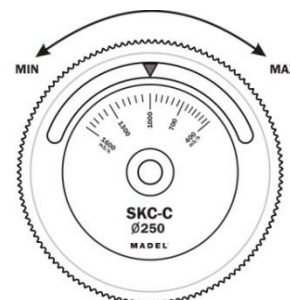
SKC-C/ MA



SKC-C/AIS/ MA



D	Dn	Dais	L ais
80	78	-	-
100	98	178	157
125	123	203	157
160	158	238	182
200	198	278	182
250	248	328	222
315	313	393	227
355	353	433	267
400	398	478	307



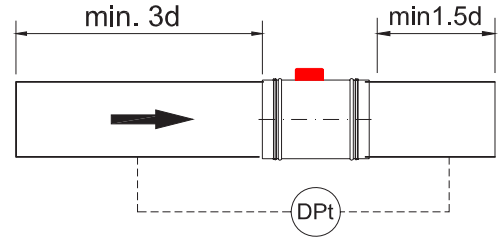
POTENCIA SONORA

Ø	Q	Lwa 1		
		100 Pa	250 Pa	500 Pa
80	40	38	50	57
	60	42	52	59
	85	45	54	61
	125	49	58	65
100	70	43	50	55
	110	46	54	60
	170	49	58	64
	210	51	60	65
125	110	44	51	56
	175	47	55	61
	265	49	58	65
	330	51	60	66
160	180	45	54	60
	290	48	57	63
	435	50	58	65
	540	51	59	66
200	280	46	57	64
	450	48	59	66
	680	50	59	67
	850	51	59	67
250	450	47	47	65
	700	49	59	66
	1060	51	59	67
	1325	52	61	67
315	700	48	60	66
	1120	50	59	67
	1680	54	60	67
	2100	57	62	68
335	890	49	61	67
	1425	50	61	66
	2150	56	62	68
	2600	61	64	70
400	1130	50	62	68
	1800	51	61	66
	2700	61	63	68
	3400	65	66	71

CAUDALES RECOMENDADOS

Ø	Q (m3/h)		dPmin (Pa)
	Qmin	Qmax	
80	60	150	50 < P < 1000
			115 < P < 1000
100	100	250	50 < P < 1000
			110 < P < 1000
125	100	350	50 < P < 1000
			80 < P < 1000
160	180	600	50 < P < 1000
			100 < P < 1000
200	250	900	50 < P < 1000
			125 < P < 1000
250	450	1200	50 < P < 1000
			135 < P < 1000
315	700	2100	50 < P < 1000
			220 < P < 1000
355	900	2600	50 < P < 1000
			220 < P < 1000
400	1000	3400	50 < P < 1000
			220 < P < 1000

MAD E L



EJEMPLO:

Caudal a mantener:

Q = 600 m3/h

Presión mínima disponible

P = 80 Pa

Dimensión seleccionada:

SKC-C 200

Rango de presión

60 < P < 1000 Pa

Velocidad en el conducto

Vk = 5.3 m3/h

