

CONTADORES DE COMBUSTIBLE

**aqua
metro**

VZO 4...8

DESCRIPCIÓN

Los contadores de la serie VZO pertenecen al tipo de contadores volumétricos de pistón rotativo (contadores de desplazamiento positivo). Las principales características de este principio son: campos de medida amplios, gran precisión, aptos para altas viscosidades y la no necesidad de alimentación eléctrica; las turbulencias del líquido no afectan a la precisión. Están especialmente indicados para gasóleos, fuel-oil y líquidos lubricantes.

- Conexiones rosca hembras
- Lectura en litros
- Montaje en posición horizontal, vertical o inclinada
- Bajo pedido modelos VZOA con verificación CEE conforme a la directiva 2004/22/CE (MID)

APLICACIONES

- Medición del consumo de combustible de calefacción en quemadores de gasóleo (por ejemplo, en calderas de calefacción, hornos industriales, plantas de procesamiento de alquitrán, etc).
- Seguimiento y optimización de consumos en motores Diesel (buques, generadores, etc)
- Medición de caudal para aceites minerales
- Fluidos: Gasóleo, Fuel, Aceites y Lubricantes

CARACTERÍSTICAS

Tipo			VZO 4	VZO 8
Diámetro nominal		mm	4	8
Conexión		pulgadas	1/8	1/4
Presión nominal		bar	25	
Temperatura	Tmax.	°C	60	
Caudal máximo	Qmax. ³⁾	l/h	80	200
Caudal nominal	Qcont ³⁾	l/h	50	135
Caudal mínimo	Qmin ⁴⁾	l/h	1	4
Caudal de arranque aprox.		l/h	0.4	1.6
Error máximo			±1% del valor real ⁴⁾	
Repetibilidad			±0.2 %	
Lectura mínima		l	0.001	0.01
Capacidad de registro		m ³	100	1000
Registro hasta el momento en que Qcont rebasamiento cero		h	2000	7400
Malla filtrante de seguridad		mm	0.125	0.150
Malla filtrante de contador		mm	0.080	0.100
Volumen de la cámara		aprox. cm ³	5	12.5
Peso sin racoraje		aprox. kg	0.65	0.75
Pulsos relé Reed	RE 1	l/pulsos	-	1
	RE 0.1		0.1	1



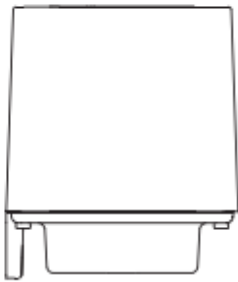
1. Las especificaciones, válidas por el fabricante para las condiciones de referencia como se especifica en el "Índice: Los datos del medidor".

2. 1 galón EE.UU. corresponde a 3.785 litros

3. En los quemadores y motores, el contador se debe seleccionar sobre la base de la tasa de caudal nominal. Para una mayor viscosidad, o si el medidor está instalado en el lado de aspiración, la caída de presión y cualquier reducción en la medición debe ser tenida en cuenta.

4. Max. admisible de error: VZO 4 Qmin 0,5: 0,5 l/h ... 2 l/h = + 1% / - 2%. VZO 4: 1 l/h ... 2 l/h = + 1% / - 2%.

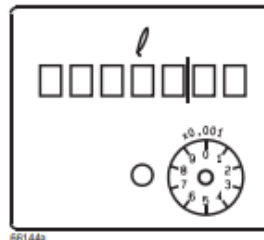
DIMENSIONES



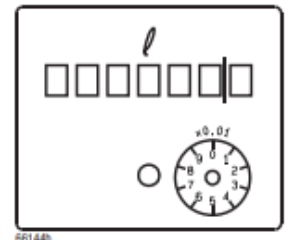
Altura: 78mm
Ancho: 68mm
Profundidad: 68mm

DIAL

VZO 4



VZO 8



Código	Artículo
GA08003	Contador combustible VZO-4 1 ÷ 50L/H 1/8"
GA08004	Contador combustible VZO-8 4 ÷ 135L/H 1/4"
GA08228	Contador combustible VZO-4 con emisor de impulsos 1 ÷ 50L/H 1/8" RE=0,1
GA08011	Contador combustible VZO-8 con emisor de impulsos 4 ÷ 135L/H 1/4 RE=1