

MINI TOBERAS DE LARGO ALCANCE

MADEL

KIN

Las mini toberas de largo alcance de la serie **KIN** están diseñadas para su aplicación en instalaciones de aire acondicionado, ventilación o calefacción, con un diferencial de temperatura de hasta 12º C.

Las mini toberas **KIN** son fijas para montaje en la pared o en el techo.

CLASIFICACIÓN

KIN Mini tobera fija para montaje en la pared o en el techo.

MATERIAL

Toberas construidas en aluminio.

SISTEMAS DE FIJACIÓN

1) Instalación del cuello de montaje con tornillo y tobera puesta a presión.

ACABADOS

M9016 Lacado blanco similar al RAL 9016.

R9010 Lacado blanco RAL 9010.

RAL... Lacado otros colores RAL.

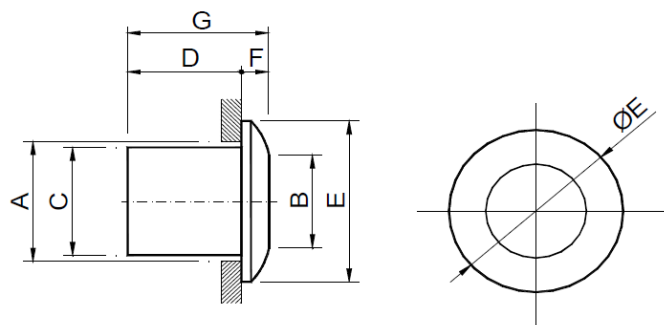
TEXTO DE PRESCRIPCIÓN

Sum. y col. de mini tobera fija de largo alcance serie **KIN M9016 diam. 100**, construida en aluminio y acabado lacado color blanco **M9016** u otro a definir por la D.F., fijación a presión y cuello de montaje incorporado. Marca **MADEL**.



Códigos: RM66281-283

KIN



Ø	A	B	C	D	E	F	G
63	73	53	61	60	91	14.5	74.5
80	90	70	78	60.5	115.5	18	78.5

KIN SERIES

MADEL

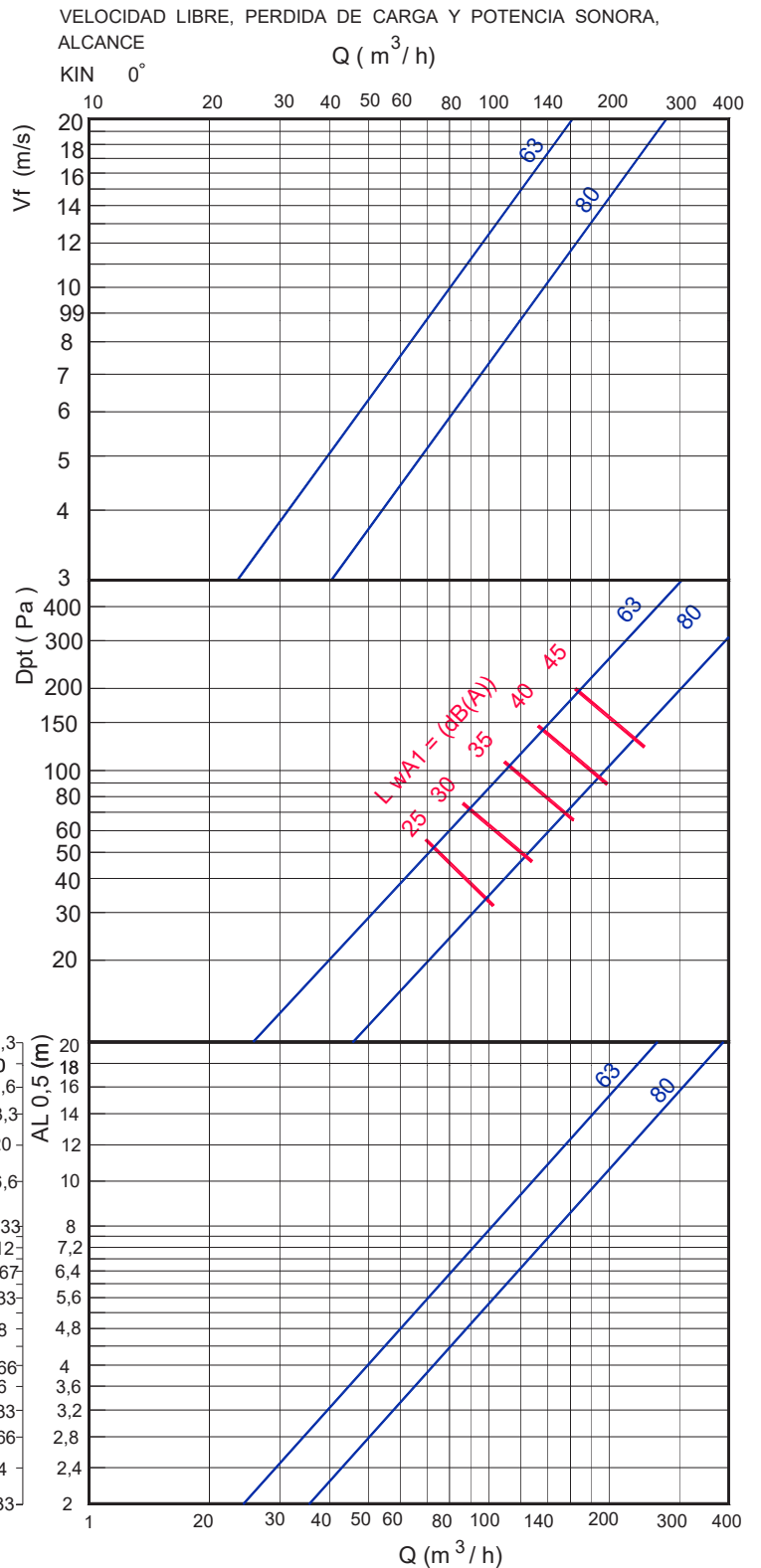


VELOCIDAD RECOMENDADAS

KIN	Vmin m/s	Vmax m/s
63	2,5	20
80	2,5	20

SECCIÓN LIBRE DE SALIDA DEL AIRE (m²).

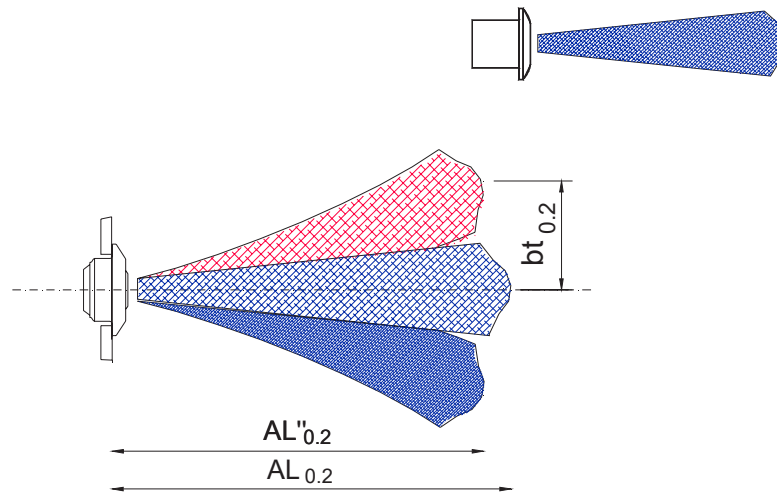
KIN	Ak m²	Afree m²	Qmin. m3/h	Qmax. m3/h
63	0,0029	0,0022	26	208
80	0,0047	0,0038	42	338



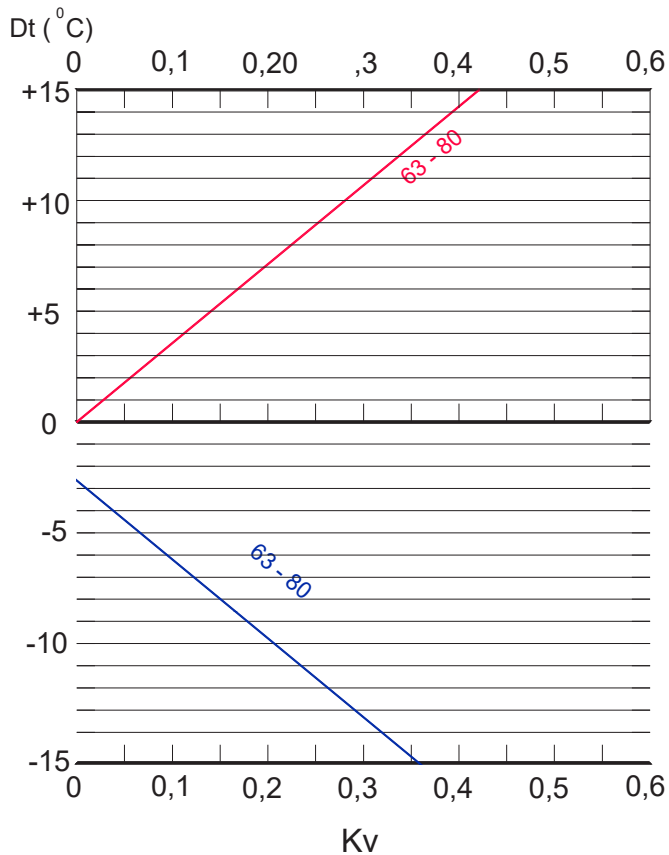
Nota: En MadelMedia Espectro por banda de octava en Hz.

KIN SERIES

MADEL



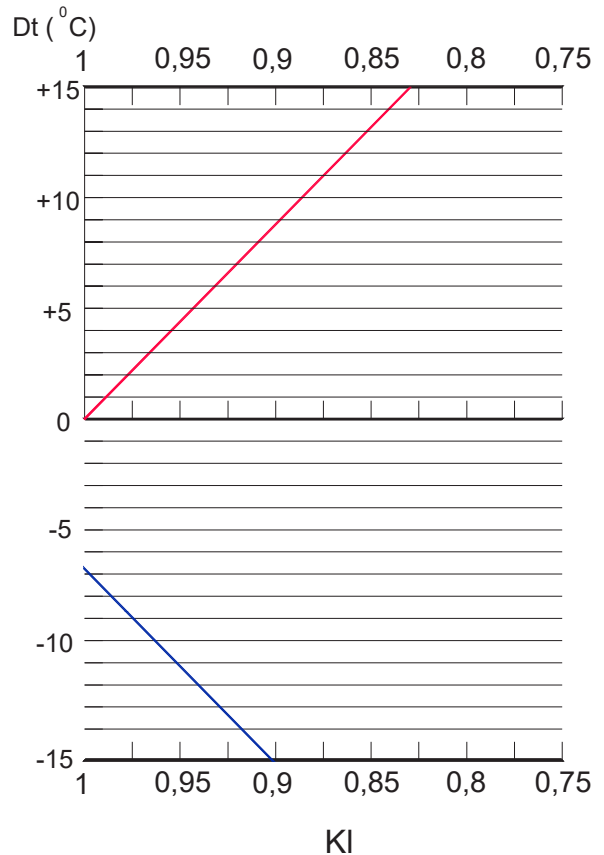
FACTOR DE CORRECCIÓN DE LA DIFUSIÓN VERTICAL (bV) PARA DT (-).



$bt\ 0.2 = Kv \times AL0.2$

Kv = Factor de corrección de la difusión vertical

FACTOR DE CORRECCIÓN DEL ALCANCE (L0.2) DT (-).



$AL'0.2 = KI \times AL0.2$

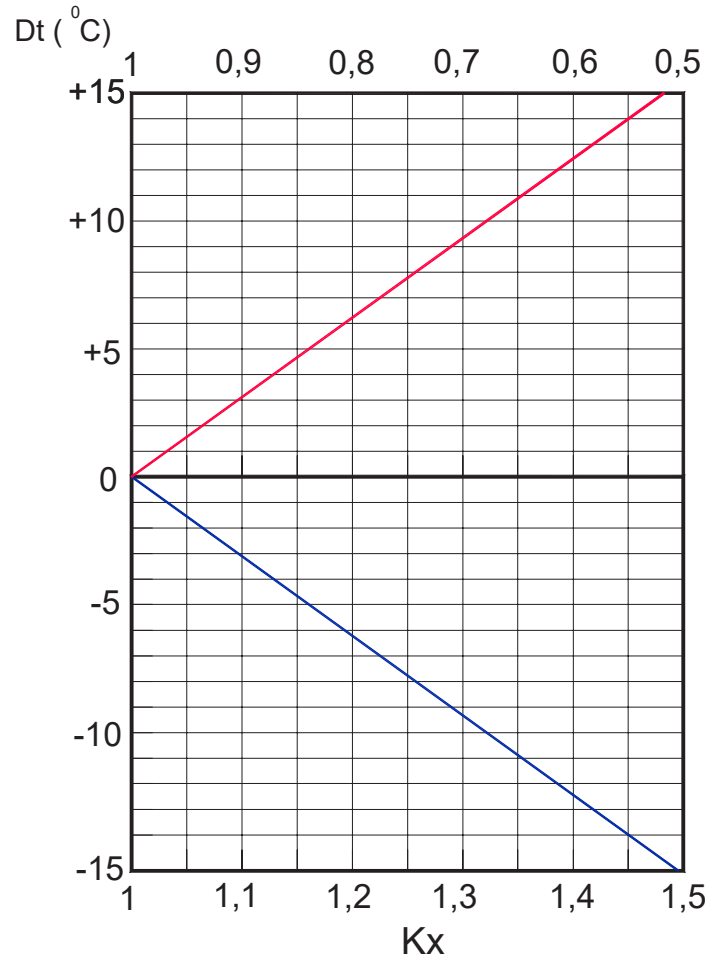
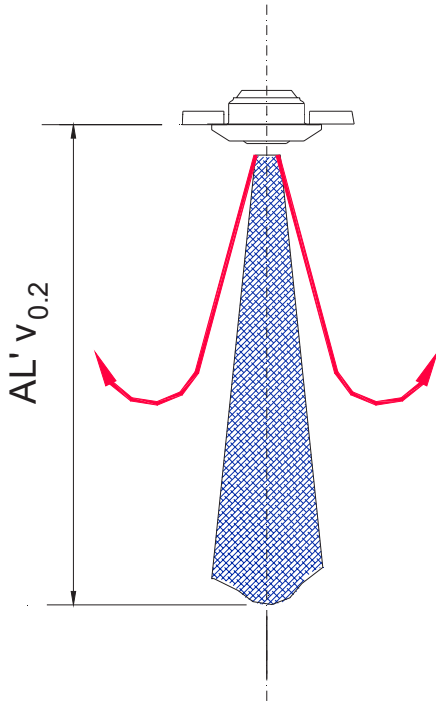
KI = Factor de corrección del alcance

KIN SERIES

MADEL



FACTOR DE CORRECCION DEL ALCANCE VERTICAL (ALv 0,2) DT



$$AL' v0.2 = Kx \times AL0.2$$