

## REJILLAS PARA IMPULSIÓN DE SIMPLE DEFLEXIÓN

**MADEL**

### AMT

Las rejillas de la serie AMT están diseñadas para su aplicación en aire acondicionado, ventilación y calefacción. Su montaje se realiza en pared o falsos techos.

Las lamas orientables individualmente permiten graduar el alcance y la altura o amplitud de la vena de aire.

#### CLASIFICACIÓN

**AMT** Rejilla con aletas orientables paralelas a la dimensión mayor (cota L).

**BMT** Rejilla con aletas orientables paralelas a la dimensión menor (cota H).

#### MATERIAL

**AMT-...**

**BMT-...**

...-AN Rejilla de aluminio extruido.

...-N Rejilla de acero galvanizado.

#### ACCESORIOS ACOPABLES

**SP** Regulador de caudal de aletas opuestas construido en acero zincado lacado negro. Accionamiento mediante tornillo interior de fácil acceso. La sujeción a la rejilla se realiza mediante clips en "S".

**SPM-A** Regulador SP con mando exterior.

**FD** Captador de aire con regulador de inclinación. Está construido en acero galvanizado y esmaltado color negro.

#### SISTEMAS DE FIJACIÓN

(S) Clips. Precisa marco de montaje CM.

(O) Tornillo oculto. Precisa marco de montaje CM.

(T) Tornillos visibles.

#### ACABADOS

...-AN

**AA** Anodizado color plata mate.

**M9016** Lacado blanco similar al RAL 9016.

...-N

**M9006** Lacado gris similar al RAL 9006.

**M9016** Lacado blanco similar al RAL 9016.

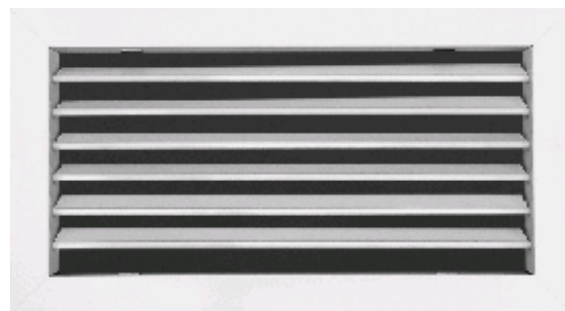
**R9010** Lacado blanco RAL 9010.

**RAL...** Lacado otros colores RAL.

#### TEXTO DE PRESCRIPCIÓN

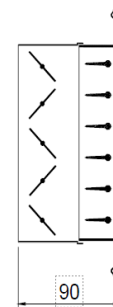
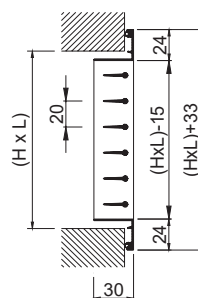
Sum. y col. de rejilla de simple deflexión para impulsión con aletas orientables individualmente y paralelas a la cota mayor serie

**AMT-AN+SP+CM (S) M9016 dim. LxH**, construida en aluminio y lacado color blanco **M9016** con regulador de caudal de aletas opuestas, construido en acero electrozincado lacado negro **SP**, fijación con clips **(S)** y marco de montaje **CM**. Marca **MADEL**.



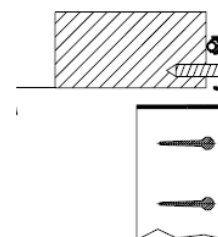
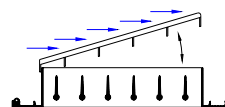
AMT

AMT + SP



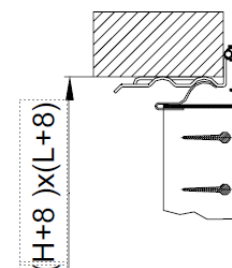
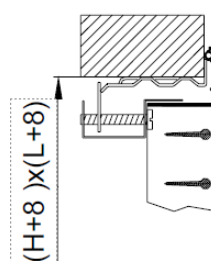
AMT + SD

(T)



(O)

(S)

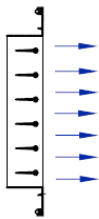


**AMT**

**MADDEL**

SECCIÓN LIBRE DE SALIDA DEL AIRE m<sup>2</sup>.

H \ L	100	150	200	250	300	350	400	450	500	550	600	700	800	900	1000
100	0,006	0,009	0,013	0,017	0,020	0,024	0,027	0,031	0,034	0,038	0,041	0,049	0,056	0,063	0,070
150	0,009	0,015	0,021	0,026	0,032	0,037	0,043	0,049	0,054	0,060	0,066	0,077	0,088	0,099	0,110
200	0,012	0,020	0,027	0,035	0,042	0,050	0,057	0,064	0,072	0,079	0,087	0,102	0,116	0,131	0,146
250	0,016	0,025	0,035	0,044	0,054	0,063	0,073	0,082	0,092	0,101	0,111	0,130	0,149	0,168	0,187
300	0,019	0,030	0,042	0,053	0,064	0,076	0,087	0,098	0,109	0,121	0,132	0,155	0,178	0,200	0,223
350	0,023	0,036	0,049	0,063	0,076	0,089	0,103	0,116	0,129	0,143	0,156	0,183	0,210	0,236	0,263
400	0,026	0,041	0,056	0,071	0,086	0,101	0,117	0,132	0,147	0,162	0,178	0,208	0,238	0,269	0,299
450	0,029	0,046	0,064	0,081	0,098	0,115	0,132	0,150	0,167	0,184	0,202	0,236	0,271	0,305	0,340



VELOCIDAD LIBRE, PERDIDA DE CARGA Y POTENCIA SONORA

VELOCIDADES RECOMENDADAS

Vmin m/s	Vmax m/s
2	3.5

Determinación del caudal del aire.

Midiendo Vf en diferentes puntos de la rejilla hallamos Vfmed.

$$Q \text{ (l/s)} = V_{fmed} \text{ (m/s)} * A_{free} \text{ (m}^2\text{)} * 1000$$

$$Q \text{ (m}^3\text{/h)} = V_{fmed} \text{ (m/s)} * A_{free} \text{ (m}^2\text{)} * 3600$$

VALORES DE CORRECCIÓN PARA Lwa1.

Afree m2	0,01	0,02	0,05	0,1	0,2	0,4
Lwa1 (kf)	-10	-8	-1	-	+6	+10

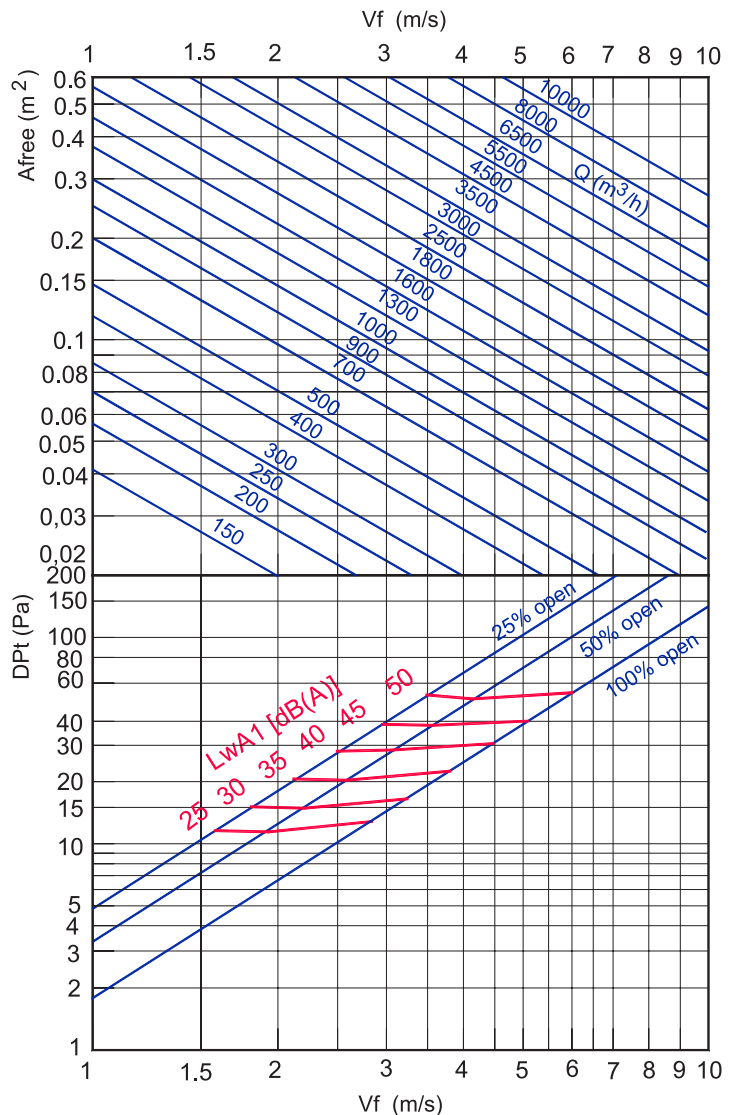
Valores del diagrama referidos a Afree = 0,1 m<sup>2</sup>.

$$Lwa = Lwa1 + Kf$$

FACTOR DE CORRECCIÓN PARA DIFERENTES POSICIONES DE LAS LAMAS.

	0°	22°	45°
Kp	1	1.28	1.5

$$Dpt' = Dpt * Kp$$



Nota: En MadelMedia Espectro por banda de octava en Hz.

