

VENTILADORES CENTRÍFUGOS BD



CARACTERÍSTICAS CONSTRUCTIVAS

- Envoltente en chapa galvanizada.
- Turbina de poliamida reforzada con fibra de vidrio para tamaños 7 / 7, 9 / 9, 10 / 10 y 12 / 12. Resto de modelos en chapa galvanizada.
- Turbina multipala de álabes curvados hacia delante de doble oído.
- El ventilador se suministra con los pies soporte incluidos en el precio.
- Sistema exclusivo Casals de fijación del motor al ventilador y a la turbina mediante brazos flectores que unidos a silent blocks evitan cualquier tipo de vibración. Brazos en cumplimiento con la normativa ROHS 2002/95/EC (Restricción de sustancias peligrosas en equipos eléctricos y electrónicos).
- Motores cerrados de diseño exclusivo Casals: carcasa de aluminio extruido, conjunto de conexiones protegido dentro de la caja de bornes integrada en el motor IP 65. Motor con protección IP54 y aislamiento clase F. Voltajes estándar 230 V 50 Hz para los modelos monofásicos y 230 / 400 V 50 Hz para los trifásicos.
- Motores monofásicos regulables por tensión. Modelos trifásicos regulables mediante variador de frecuencia.



Códigos: VE 90 601 _ VE 90 611 - VE 90 613 _ VE 90 615

APLICACIONES

- Diseñados para ser integrados en equipos:
- Cajas de ventilación y unidades de tratamiento de aire.
- Aerotermos centrífugos.
- Campanas de cocina industriales y profesionales.
- Temperatura máxima de trabajo en continuo: 50 °C para motores monofásicos y 60 °C para motores trifásicos.

BAJO DEMANDA

- Turbina en chapa galvanizada.
- MBI montado.

* Hasta final de existencias.

CARACTERÍSTICAS TÉCNICAS

Modelo	RPM	I Nominal (A) 230 V	Potencia Nominal kW	Caudal máx. m ³ /h	Sonido db(A)**	Peso	Esquema de conexiones
Motor Monofásico - 4 polos							
BD 7/7 M4 0,12kW*	1 370	1,5	0,12	1 820	53	9	1
BD 7/7 M4 0,13kW	1 370	1,55	0,13	1 940	58	9	1
BD 9/7 M4 0,35kW	1 375	2,7	0,35	2 540	59	15	1
BD 9/9 M4 0,35kW	1 375	2,7	0,35	2 820	60	12	1
BD 10/8 M4 0,59kW	1 340	4,5	0,59	3 440	62	22	1
BD 10/10 M4 0,59kW	1 340	4,5	0,59	4 010	63	22	1

** Nivel de presión sonora total en el punto de caudal máximo en dB(A) en la aspiración, medio en campo libre a una distancia

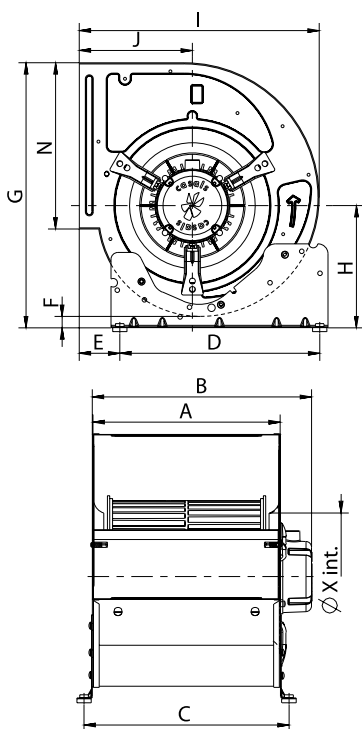
CARACTERÍSTICAS TÉCNICAS



Modelo	RPM	I Nominal (A) 230 V	Potencia Nominal kW	Caudal máx. m³/h	Sonido db(A)**	Peso	Esquema de conexiones
Motor Monofásico - 6 polos							
BD 7/7 M6 0,04kW	885	0,6	0,04	1 080	43	9	1
BD 9/7 M6 0,12kW*	925	1,2	0,12	1 890	49	14	1
BD 9/7 M6 0,13kW	940	1,3	0,13	2 060	49	14	1
BD 9/9 M6 0,12kW*	925	1,2	0,12	2 140	53	15	1
BD 9/9 M6 0,13kW	940	1,3	0,13	2 250	52	15	1
BD 10/8 M6 0,19kW*	880	2,1	0,19	2 640	56	17	1
BD 10/8 M6 0,21kW	945	2,1	0,21	2 630	55	17	1
BD 10/10 M6 0,19kW*	880	2,1	0,19	3 030	59	15,50	1
BD 10/10 M6 0,21kW	945	2,1	0,21	2 870	56	15,50	1
BD 12/9 M6 0,76kW	950	6,7	0,76	5 840	58	21	1
BD 12/9 M6 0,79kW*	945	6,2	0,79	5 940	63	21	1
BD 12/12 M6 0,76kW	950	6,7	0,76	6 280	59	27	1
BD 12/12 M6 0,79kW*	945	6,2	0,79	6 510	66	27	1
Motor trifásico - 6 polos							
BD 12/9 T6 1,1kW	945	3,78	1,1	5 780	58	26	2
BD 12/12 T6 1,1kW	945	3,78	1,1	7 010	58	27	2

** Nivel de presión sonora total en el punto de caudal máximo en dB(A) en la aspiración, medio en campo libre a una distancia de 6 m de la fuente.

DIMENSIONES



Modelo	A	B máx	C	D	E	F	G	H	I	J	N	X
BD 7/7 M4 0,12kW*	230	302	259	245	48,5	9,5	337	150	316	153	208	158
BD 7/7 M4 0,13kW	230	302	259	245	48,5	9,5	337	150	316	153	208	158
BD 7/7 M6 0,04kW	230	277	259	245	48,5	9,5	337	150	316	153	208	158
BD 9/7 M4 0,35kW	233	287	262	245	70	19	407	191	376	184	260	202
BD 9/7 M6 0,12kW*	233	284	262	245	70	19	407	191	376	184	260	202
BD 9/7 M6 0,13kW	233	284	262	245	70	19	407	191	376	184	260	202
BD 9/9 M4 0,35kW	301	354,5	330	245	70	19	407	191	376	184	260	202
BD 9/9 M6 0,12kW*	301	352	330	245	70	19	407	191	376	184	260	202
BD 9/9 M6 0,13kW	301	352	330	245	70	19	407	191	376	184	260	202
BD 10/8 M4 0,59kW	265	339	294	350	70,5	20	464	214	420	198	291	220
BD 10/8 M6 0,19kW*	265	333	294	350	70,5	20	464	214	420	198	291	220
BD 10/8 M6 0,21kW	265	333	294	350	70,5	20	464	214	420	198	291	220
BD 10/10 M4 0,59kW	329	384	359	350	70,5	20	464	214	420	198	291	220
BD 10/10 M6 0,19kW*	329	368	359	350	70,5	20	464	214	420	198	291	220
BD 10/10 M6 0,21kW	329	384	359	350	70,5	20	464	214	420	198	291	220
BD 12/9 M6 0,76kW	310	380	339	350	77	17	536	244	490	230	343,5	260
BD 12/9 M6 0,79kW*	310	389	339	350	77	17	536	244	490	230	343,5	260
BD 12/9 T6 1,1kW	310	380	339	350	77	17	536	244	490	230	343,5	260
BD 12/12 M6 0,76kW	396	437	425	350	77	17	536	244	490	230	343,5	260
BD 12/12 M6 0,79kW*	396	450	425	350	77	17	536	244	490	230	343,5	260
BD 12/12 T6 1,1kW	396	437	425	350	77	17	536	244	490	230	343,5	260

CURVAS CARACTERÍSTICAS



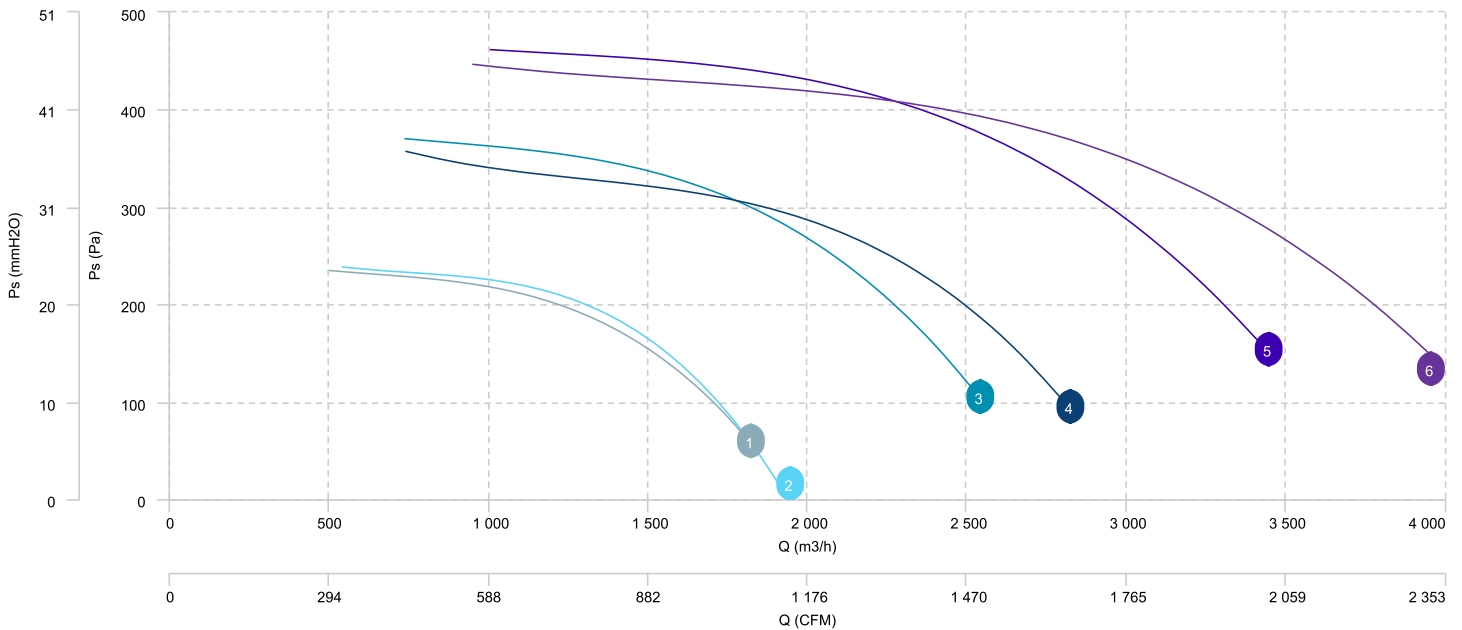
1. BD 7/7 M4 0,12kW*
5. BD 10/8 M4 0,59kW

2. BD 7/7 M4 0,13kW
6. BD 10/10 M4 0,59kW

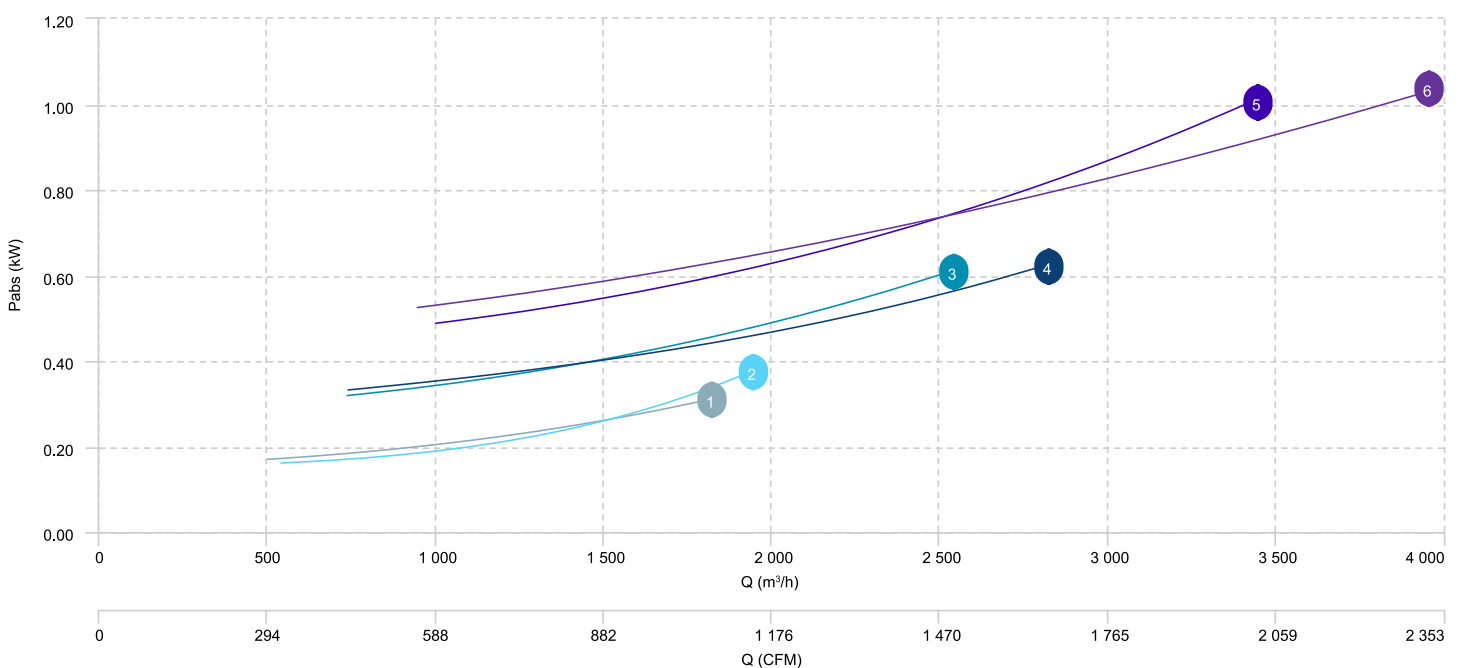
3. BD 9/7 M4 0,35kW

4. BD 9/9 M4 0,35kW

CAUDAL - PRESIÓN



CAUDAL - POTENCIA ABSORBIDA

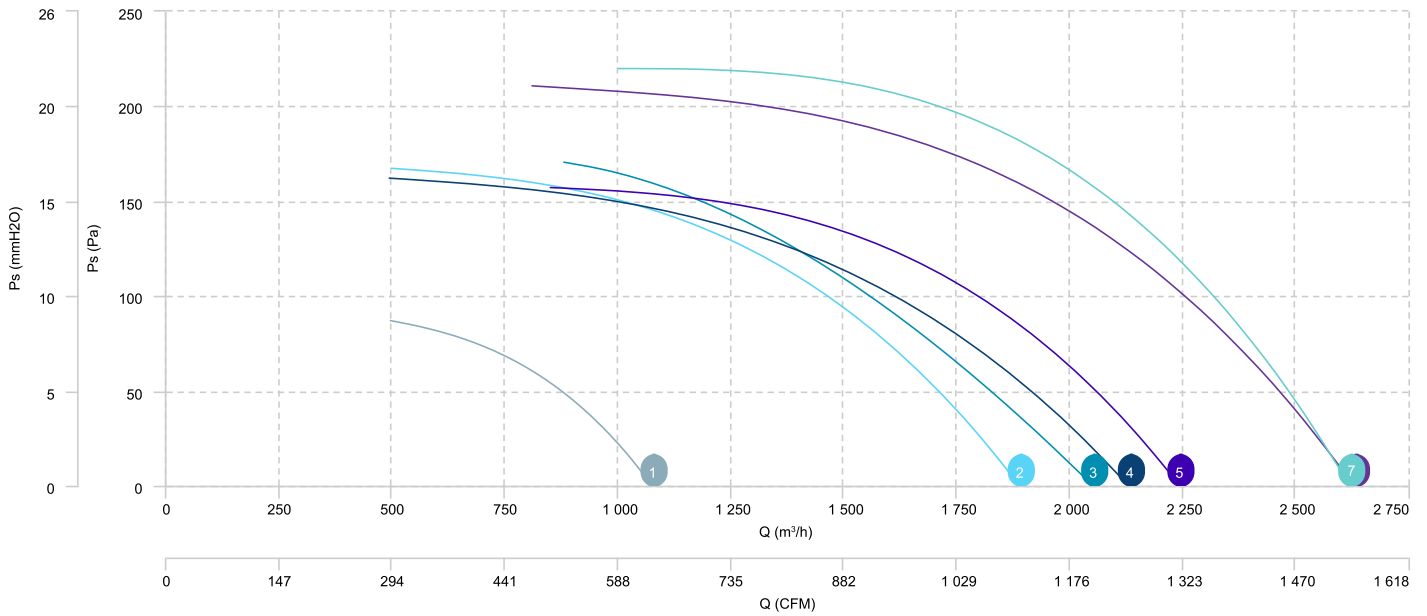


CURVAS CARACTERÍSTICAS

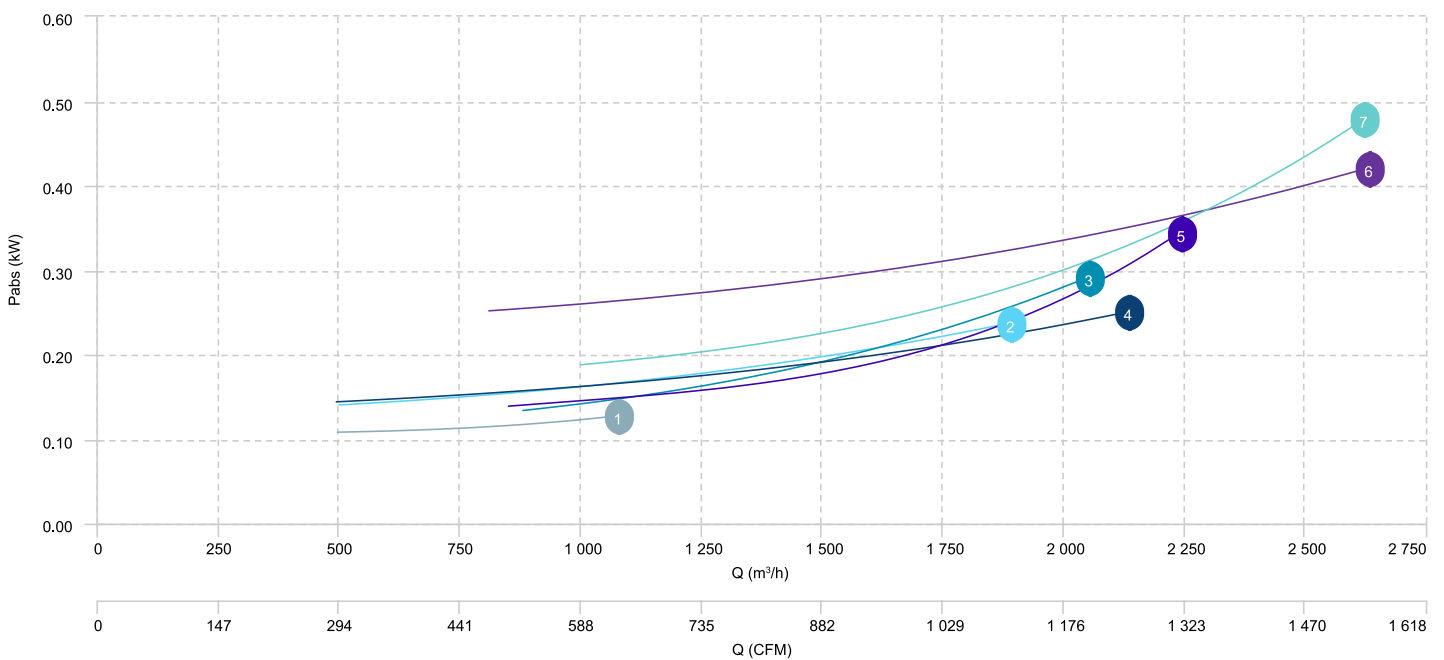


- | | | | |
|---------------------|-----------------------|----------------------|----------------------|
| 1. BD 7/7 M6 0,04kW | 2. BD 9/7 M6 0,12kW* | 3. BD 9/7 M6 0,13kW | 4. BD 9/9 M6 0,12kW* |
| 5. BD 9/9 M6 0,13kW | 6. BD 10/8 M6 0,19kW* | 7. BD 10/8 M6 0,21kW | |

CAUDAL - PRESIÓN



CAUDAL - POTENCIA ABSORBIDA

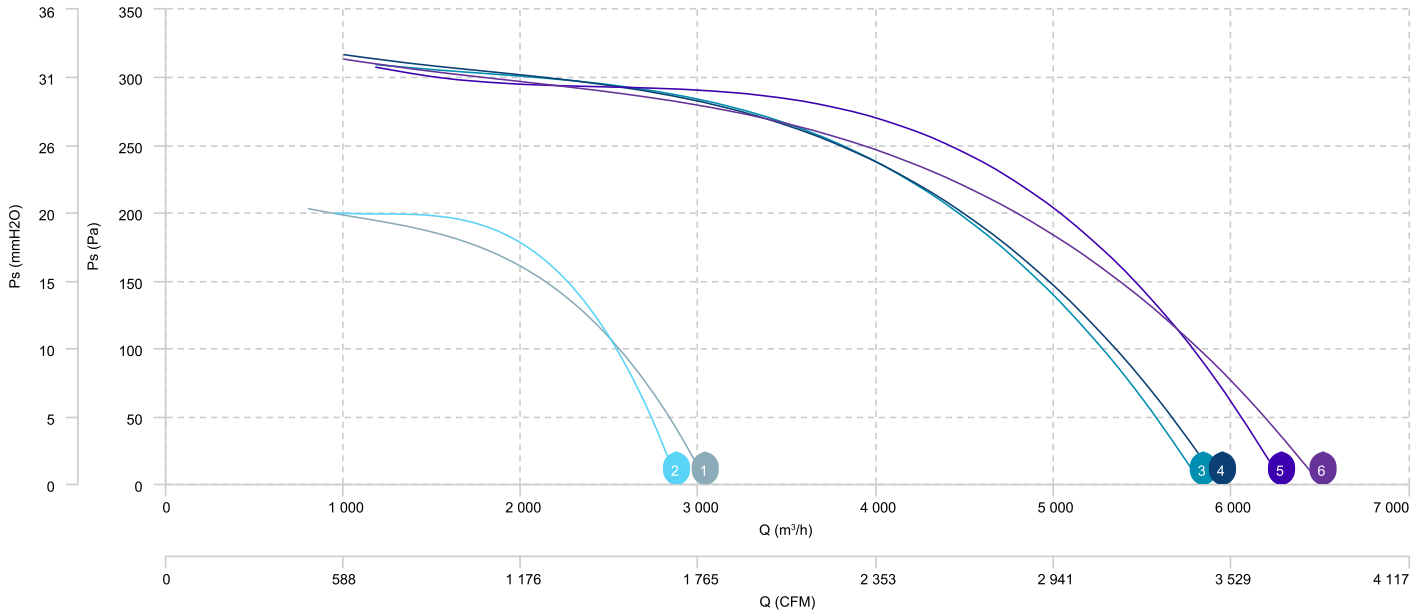


CURVAS CARACTERÍSTICAS

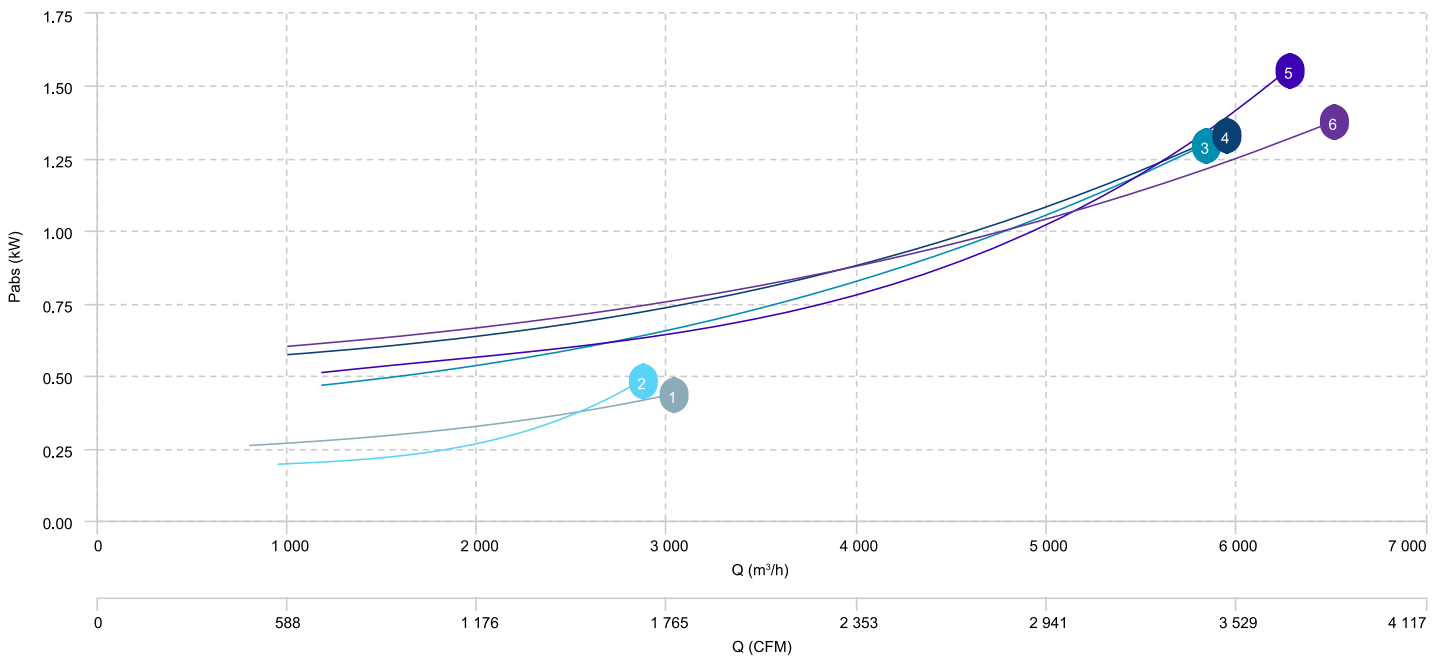


- 1. BD 10/10 M6 0,19kW*
- 2. BD 10/10 M6 0,21kW
- 3. BD 12/9 M6 0,76kW
- 4. BD 12/9 M6 0,79kW*
- 5. BD 12/12 M6 0,76kW
- 6. BD 12/12 M6 0,79kW*

CAUDAL - PRESIÓN



CAUDAL - POTENCIA ABSORBIDA

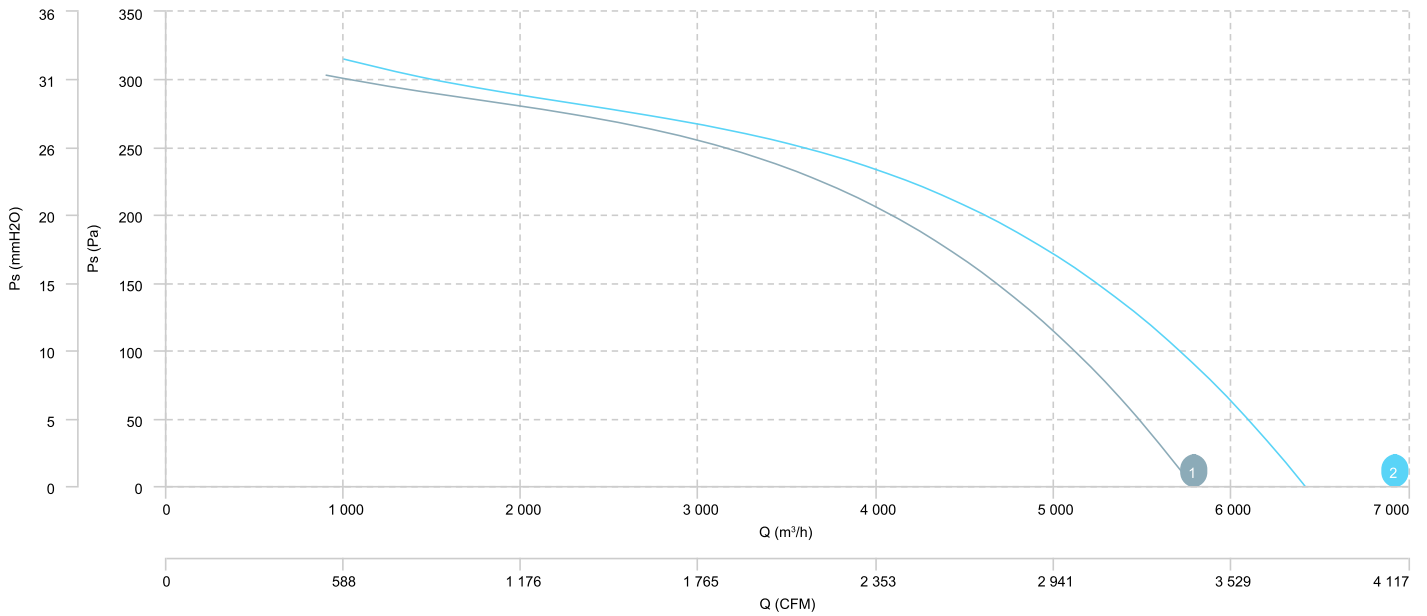


CURVAS CARACTERÍSTICAS



1. BD 12/9 T6 1,1kW 2. BD 12/12 T6 1,1kW

CAUDAL - PRESIÓN



CAUDAL - POTENCIA ABSORBIDA

