

## CONVERTIDOR M-BUS MB-CR-64

El MB-CR-64 es un convertidor M-BUS Master bidireccional, que puede convertir la señal M-BUS en Modbus RS485 RTU e/o Modbus TCP.

Puede alimentar hasta un máximo de 64 equipos M-BUS conectados a la red.

El MB-CR-64 es utilizado como bridge en edificios y redes industriales, donde se necesite de la lectura de equipos M-BUS (medidores fiscales y/o sensores) a través de sistemas SCADA a protocolo Modbus.

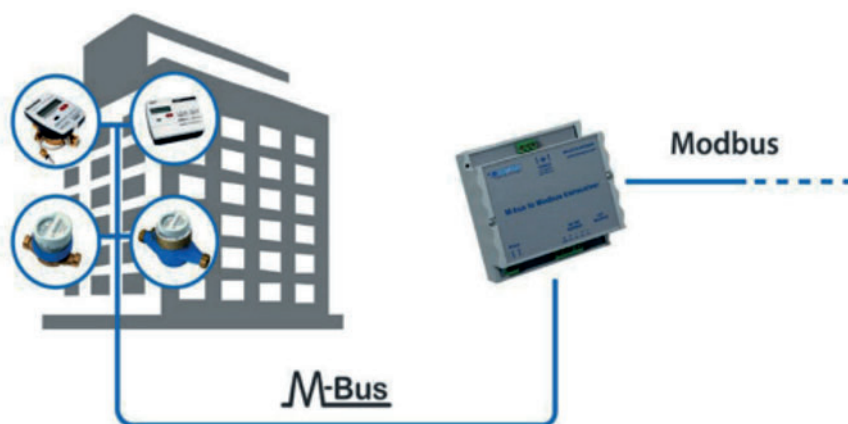
Está protegido contra corto-circuitos lado M-BUS.

Montaje en carril DIN M36



M-Bus Modbus

Código: CO41095



Características técnicas	
Máx. número de dispositivos M-BUS	64
Voltaje de salida nominal (marca)	35.5 VDC 1 V
Tensión de alimentación	170-250 VAC (200-350 VDC)
Temperatura ambiente, funcionamiento	-20 +50°C
Dimensiones (H/WD)	105/107/74 mm
IP Clase de protección	IP20
RS-485 RTU Tasa de baudios de la interfaz Modbus	300, 1.2k, 2.4k, 4,8k, 9.6k, 19,2k, 38.4k bps
TCP Modbus DHCP	si, puede ser apagado
Longitud del cable, máx. M-BUS	6000 m
Distancia entre MMC y esclavo M-BUS lejano	300 m