

BOMBAS TRASVASE GASÓLEO



E80 y E120

DESCRIPCIÓN

Las bombas PIUSI E80 y E120 son bombas eléctricas para el trasiego de diésel. Las bombas de trasiego de diésel E80 y E120 son adecuadas para satisfacer todas aquellas necesidades de uso que requieran un producto de alto rendimiento y larga duración.

En la gama de las bombas de trasiego de diésel, las electrobombas E80 y E120 constan de una válvula bypass para el ajuste preciso de la cantidad de caudal trasvasado, durante la dosificación, con un caudal de hasta 70 l/min o 100l/min, respectivamente. La bomba de paletas con rotor de acero sinterizado y paletas de resina acetálica y el motor de inducción con carcasa de aluminio hacen que estas bombas eléctricas diésel sean adecuadas para aplicaciones de ciclo continuo de hasta 30 minutos que requieren un producto fiable y de calidad. La protección térmica lo protege en caso de sobrecarga del motor.

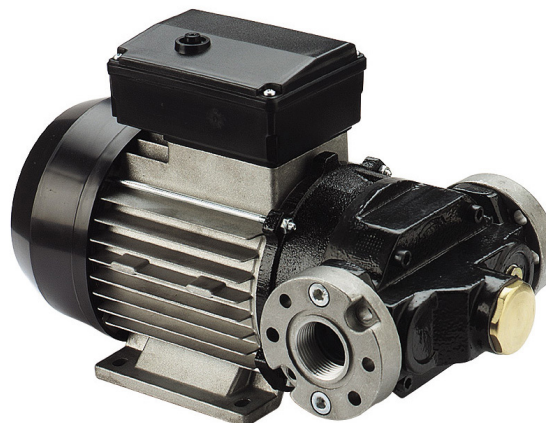
APLICACIONES

Las bombas de transferencia de diésel E80 y E120 son versátiles y adecuadas para diferentes sectores como la automoción, la agricultura, el transporte, el garaje y la construcción.

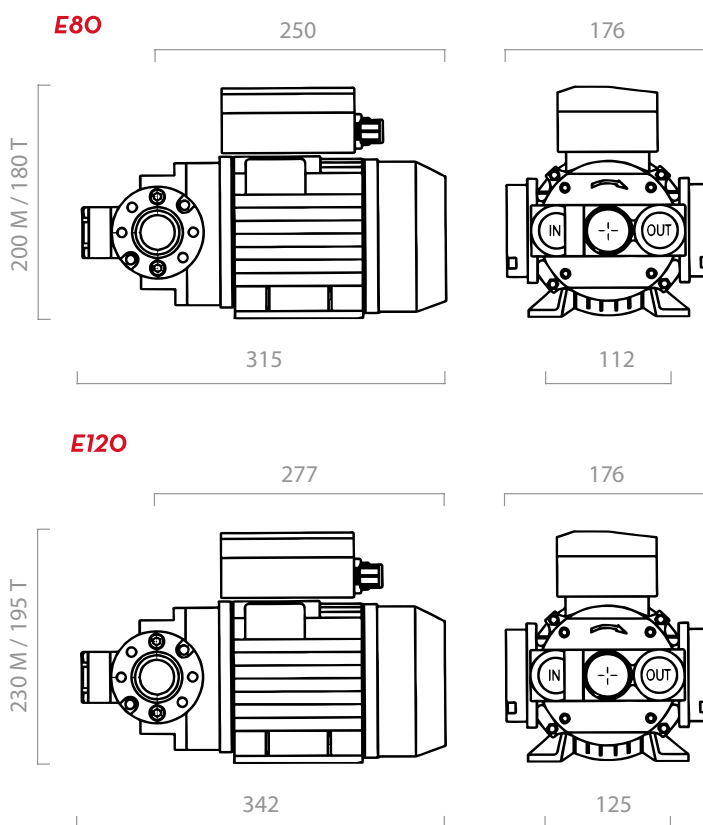
La bomba de paletas volumétrica, rotativa y autoaspirante para trasiego de diésel E80 y E120 tiene un alto grado de estanqueidad y es fiable en condiciones de uso a bajas temperaturas. Con su carcasa sólida y resistente, son unas bombas de transferencia de diésel de fácil instalación, adecuadas para su uso en surtidores diésel y sistemas fijos de transferencia de combustible, así como en otras aplicaciones industriales. La estructura compacta de hierro fundido hace que las bombas eléctricas E80 y E120 sean el sistema perfecto para lograr un mayor rendimiento y fiabilidad.

MATERIALES

- Cuerpo: hierro fundido
- Rotor: acero sinterizado
- Paletas: resina acetálica
- Junta: viton
- Eje: acero


D

DIMENSIONES



Dimensiones en mm.

Código	Descripción	Fluidos	Caudal	Presión	Potencia	Voltaje	Conexión	Conexiones embridadas
			L/min	bar	W	V-Hz	BSP	
GA07258	E80M	Diésel	70	1,5	500W	230V/50Hz	1"	Sí
GA07257	E120M	Diésel	100	1,5	750W	230V/50Hz	1"	Sí