

## TERMINAL PREAISLADO ENCHUFABLE HEMBRA



### FUNCIONALIDAD

Estos terminales preaislados de cobre se utilizan donde se requiere de una conexión hembra enchufable. Se componen de una entrada tubular aislado para el cableado y un conector enchufable.

### CARACTERÍSTICAS DEL PRODUCTO

Los terminales preaislados están fabricados con fleje de cobre electrolítico y aislamiento en PVC. Incorporan un casquillo interior que confiere una mayor seguridad para soportar posibles vibraciones mecánicas.

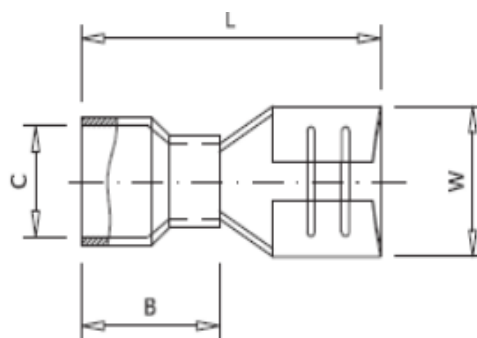
- Resistencia al calor de -10 a 75°C.
- Conductor: Tira de latón H62 / C28000
- Manga de cobre: Tubular de cobre T2 / C11000
- Aislamiento: PVC
- Acabado: Estañado



### CARACTERÍSTICAS ELÉCTRICAS

La intensidad máxima dependerá de la sección del cable utilizado, si este está ventilado aguantará más corriente.

- Sección 1,5mm<sup>2</sup> : 5,5A.
- Sección 2,5mm<sup>2</sup>: 21A.
- Sección 6mm<sup>2</sup>: 36A.



Código	Sección mm <sup>2</sup>	Dimensiones en mm			
		W	L	B	C
EM04620	0,5-1,5	3,2	19	10,5	1,7
EM04621		5	19,4		
EM04622		6,6	20,8		
EM04625	1,5-2,5	5	19,4		2,3
EM04627	4 - 6	6,6	23,3	13	3,4