

Cortina de aire con motor EC y controles integrados para cámaras frigorífica



PAECS

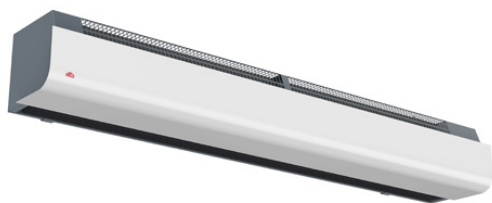
PAECS crea una barrera efectiva entre zonas de temperatura. La regulación progresiva, que puede ajustarse para puerta abierta o cerrada, permite conseguir una mayor precisión de ajuste en cada instalación, con protección optimizada al menor consumo de energía posible. PAECS es la opción ideal para cámaras frigoríficas y congeladoras.

Las cortinas de aire de Frico generan en los huecos y puertas una barrera invisible que separa las zonas a temperaturas diferentes sin limitar el acceso de personas y vehículos. La tecnología Thermozone genera una barrera de aire muy uniforme, con un equilibrio perfecto entre caudal de aire y velocidad del aire independientemente de si lo que se desea mantener en el interior es calor o frío.



EC20361 _ 363

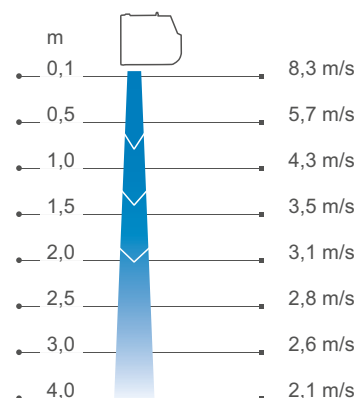
PAECS



Ambiente (sin calor)

Altura de instalación para almacenes frigoríficos: hasta 4 m

Per il de la velocidad del aire



Medidas según ISO 27327-1. Valores medios para los productos de la gama.

Diseño y especificaciones sujetos a modificaciones sin previo aviso.



Especificaciones técnicas

☼ Ambiente, sin calor - PAECS (IP44)

Tensión del motor: 230V-

Código	Tipo	Potencia	Caudal de aire	Potencia acústica*1	Presión acústica*2	Intensidad del motor*3	Longitud	Peso
		[kW]	[m³/h]	[dB(A)]	[dB(A)]	[A]	[mm]	[kg]
154846	PAECS10	0	1450	77	44/62	0,14/0,79	1050	15
154847	PAECS15	0	2200	78	45/62	0,20/1,17	1560	20
154848	PAECS20	0	3100	83	51/67	0,40/2,04	2050	30

*1) Mediciones de potencia acústica (L_{WA}) de conformidad con ISO 27327-2: 2014, Instalación de tipo E.

*2) Presión acústica (L_{pA}). Condiciones: 5 metros de distancia a la unidad. Factor direccional: 2. Área de absorción equivalente: 200 m². Al 50 % y el 100 % del caudal.

*3) Aplicable al 50 % y el 100 % del caudal.



Puede utilizarse a 200-240V, 50/60Hz. Los datos técnicos para 60Hz son diferentes a los aquí indicados.

Fabricada en Suecia con una carcasa anticorrosión de paneles de acero galvanizado en caliente y con revestimiento en polvo. Color de los paneles frontal: blanco, RAL 9016, NCS S 0500-N. Color de la rejilla, la parte trasera y los laterales: gris, RAL 7046.



Montaje en horizontal

MONTAJE EN HORIZONTAL

PAECS es la opción ideal para cámaras frigoríficas y congeladoras. Altura de instalación para almacenes frigoríficos: hasta 4 m. La posición de montaje de la cortina de aire es en horizontal, con la rejilla de descarga orientada hacia abajo y lo más cerca posible de la puerta. Cuando se usa la unidad para proteger las cámaras refrigeradoras o congeladoras, deben instalarse en el exterior del espacio acondicionado. Se incluyen soportes para montaje en pared. Las varillas roscadas, las barras de suspensión y los soportes de techo necesarios para montar la unidad suspendida del techo son accesorios; consulte las páginas de accesorios y los manuales correspondientes

CONEXIÓN

La unidad está conectada mediante un cable de 1,5 m con enchufe. Está preparado con cableado de control para poder conectar el control externo con facilidad. **NOTA:** El contacto de puerta deben conectarse antes de conectar la unidad a la alimentación eléctrica.

