

CORTINA DE AIRE SODECA ECONOMIC ECONOMIC

MUNDOCLIMA®

Cortinas de aire económicas para alturas hasta 3 m, para instalación horizontal, especialmente diseñadas para pequeños recintos comerciales.

Construcción:

- Estructura metálica pintada.
- Diseño para instalación horizontal.
- Versión S: Dos velocidades de funcionamiento del ventilador.
- Led indicador de funcionamiento.
- Soportes para montaje en pared.
- Versión E: Control de batería eléctrica con elementos de seguridad. Paro del ventilador retardado para evacuar calor residual.

Versión:

- Ambiental: Recirculación de aire.
- Eléctrica: Incorpora resistencias eléctricas.
-

Control externo:

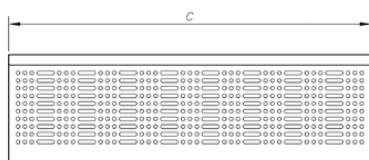
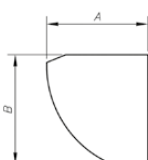
- Versión E: Control con mando a distancia.

CÓDIGO DE PEDIDO

AC	10	E
ECONOMIC: Cortinas de aire económicas, para pequeños recintos comerciales	09: Longitud 90 cm 10: Longitud 100 cm 15: Longitud 150 cm 20: Longitud 200 cm	S: Ambiental E: Eléctrica 230V o 400V según modelo

Control:	Ambiental	Eléctrica
Funcionamiento	manual	manual
Velocidades	2 velocidades	1 velocidad
Control batería eléctrica	no	1 nivel de potencia
Contacto para puerta	no	no
Led indicador funcionamiento	si	si

DIMENSIONES MM



	A	B	C
AC-09-S	200	215	900
AC-10-S	200	215	1000
AC-15-S	200	215	1500
AC-09-E	195	220	900
AC-10-E	195	220	1000
AC-15-E	195	220	1500
AC-20-E	195	220	2000



EC 92 001 _ 007

Aplicaciones:

- Pequeños locales comerciales
- Tiendas
- Bares
- Oficinas

CARACTERÍSTICAS TÉCNICAS

Código	Modelo
EC 92 001	AC-09-S
EC 92 002	AC-10-S
EC 92 003	AC-15-S
EC 92 004	AC-09-E
EC 92 005	AC-10-E
EC 92 006	AC-15-E
EC 92 007	AC-20-E