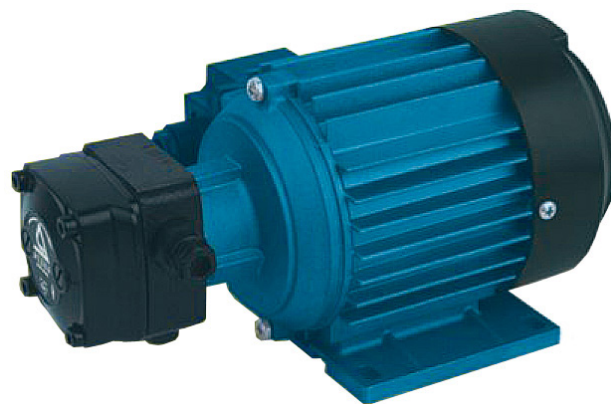


ELECTROBOMBA SERIE EL

DESCRIPCIÓN

Electrobomba de engranajes autocebante de pequeño caudal concebida para la alimentación de quemadores de gasóleo domésticos.

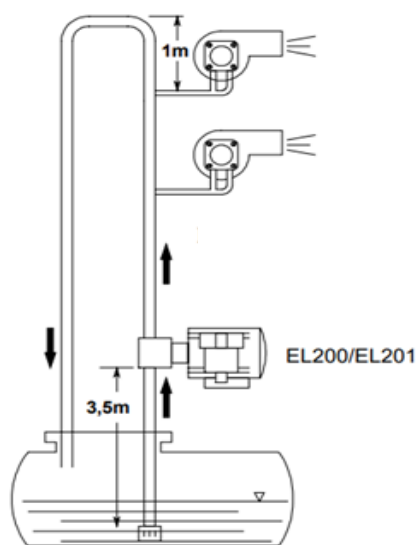
Conectada eléctricamente en paralelo al quemador de la caldera mantiene constante el caudal y presión de combustible.



CARACTERÍSTICAS

- Autocebante.
- Altura máx. aspiración 3,5 m.c.a.
- Presión de impulsión regulable de 2 a 10 bar
- Motor IP-55, según normas IEC, aislamiento clase F
- Filtro metálico interno de 100 micras (Aconsejable instalar otro filtro externo)

| Código | Tipo | Caudal l/h | Presión regulable bar | Potencia (W) | Tensión (VAC) | Bocas | | Peso Kg |
|---------|--------|------------|-----------------------|--------------|---------------|-------|------|---------|
| | | | | | | ASP | IMP | |
| GA07295 | EL-200 | 60 | 2-10 | 150 | 230 | 1/4" | 1/8" | 4,5 |
| GA07296 | EL-201 | 100 | 2-10 | 150 | 230 | 1/4" | 1/8" | 4,5 |



Ejemplo de instalación

