



CBP CBPC



CBP



CBPC

CBP: Ventiladores centrifugos de media presión y simple aspiración, equipados con turbina con álabes hacia atrás con efecto autolimpieza, especialmente diseñados para cabinas de pintura

CBPC: Ventiladores centrifugos de media presión y simple aspiración, equipados con turbina con álabes hacia atrás con efecto autolimpieza, especialmente diseñados para cabinas de pintura, con salida vertical

Ventilador:

- Envoltente en chapa de acero
- Turbina con álabes a reacción, en chapa de acero
- Trampilla de inspección
- CBPC: con salida vertical

Motor:

- Motores eficiencia IE-2, excepto potencias inferiores a 0,75 kw monofásico y 2 velocidades
- Motores clase F, con rodamientos a bolas, protección IP55
- Trifásicos 230/400V-50Hz (hasta 5,5CV)
- Temperatura máxima del aire a transportar: -20°C + 120°C

Acabado:

- Anticorrosivo en resina de poliéster, polimerizada a 190°C, previo desengrase alcalino y pretratamiento libre de fosfatos

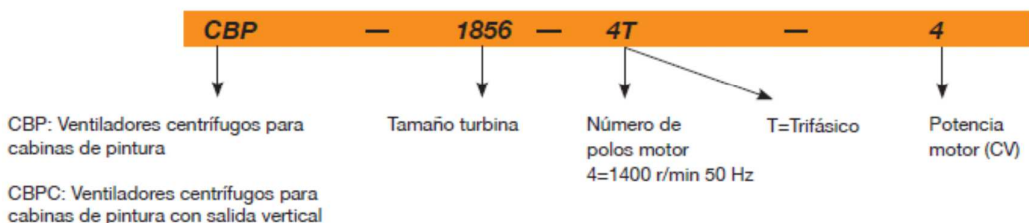
Bajo demanda:

- Bobinados especiales para diferentes tensiones.
- Certificación ATEX Categoría 2



Turbina a reacción de alto rendimiento, y gran robustez

Código de pedido



Características técnicas

Modelo	Velocidad (r/min)	Intensidad máxima admisible (A)		Potencia instalada (kW)	Caudal máximo (m³/h)	Nivel presión sonora dB(A)	Peso aprox. (Kg)	
		230V	400V				CBP	CBPC
CBP CBPC 1445-4T	1400	4,03	2,32	1,10	8200	73	62	75
CBP CBPC 1650-4T-2	1430	5,96	3,44	1,50	11050	76	79	95
CBP CBPC 1650-4T-3	1445	8,36	4,83	2,20	13500	78	92	100
CBP CBPC 1556-4T	1445	10,96	6,33	3,00	14000	80	122	149
CBP CBPC 1856-4T-4	1445	10,96	6,33	3,00	16100	80	122	149
CBP CBPC 1856-4T-5,5	1440	14,10	8,12	4,00	17200	82	128	155



Erp. Características del punto de máxima eficiencia (BEP)

MC	Categoría de medición	η_e [%]	Eficiencia
EC	Categoría de eficiencia	N	Grado de eficiencia
S	Estática	[kW]	Potencia eléctrica
T	Total	[m³/h]	Caudal
VSD	Variador de velocidad	[mmH ₂ O]	Presión estática o total (Según EC)
SR	Relación específica	[RPM]	Velocidad

Modelo	MC	EC	VSD	SR	η_e [%]	N	(kW)	(m³/h)	(mmH ₂ O)	(RPM)
CBP-1445-4T	A	S	NO	1,01	56,7%	66,9	1,072	4027	55,40	1420
CBP-1650-4T-2	A	S	NO	1,01	62,6%	70,5	1,784	6705	61,16	1431
CBP-1650-4T-3	A	S	NO	1,01	61,2%	67,9	2,271	7825	65,16	1452
CBP-1556-4T	A	S	NO	1,01	58,1%	64,2	2,618	8099	68,88	1459
CBP-1856-4T-4	A	S	NO	1,01	59,1%	64,2	3,221	9555	73,07	1450
CBP-1856-4T-5,5	A	S	NO	1,01	59,7%	64,3	3,695	9478	85,47	1452

Características acústicas

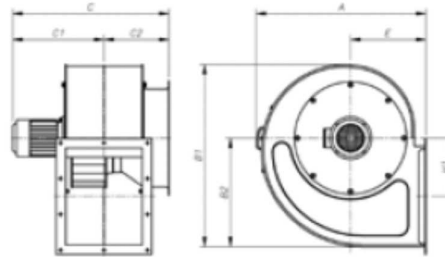
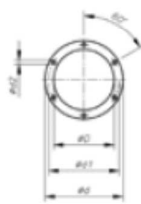
Espectro de potencia sonora Lw(A) en dB(A) por banda de frecuencia en Hz

Modelo	63	125	250	500	1000	2000	4000	8000	Modelo	63	125	250	500	1000	2000	4000	8000
CBP-1445	80	73	79	84	81	84	79	85	CBPC-1445	80	73	79	84	81	84	79	85
CBP-1650	86	76	84	86	85	87	78	88	CBPC-1650	86	76	84	86	85	87	78	88
CBP-1556	88	77	90	86	89	90	84	70	CBPC-1556	88	77	90	86	89	90	84	70
CBP-1856	70	79	92	88	91	92	86	72	CBPC-1856	70	79	92	88	91	92	86	72

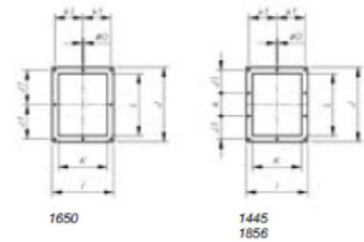
Dimensiones mm

CBP

Boca de aspiración

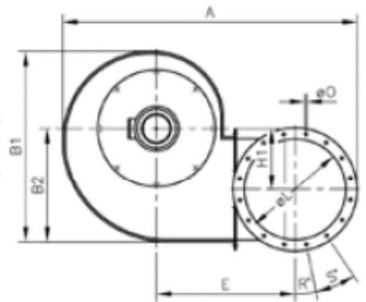
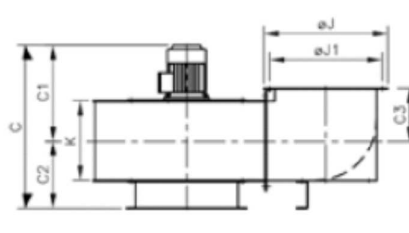
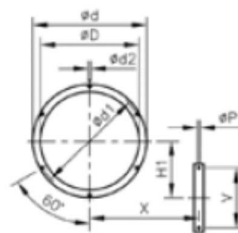


Boca de impulsión



Modelo	A	B1	B2	C	C1	C2	ØD	ØD	ØD1	ØD2	E	H1	I	J	J1	K	k	k1	L	Ø0
CBP-1445-4T	765	847	505	765	463	302	460	534	500	12	350	271	445	538	166	355	166	202,5	450	11
CBP-1650-4T	831	932	555	855	490	365	512	590	565	12	375	297	490	590	275	400	-	225	500	13
CBP-1556-4T	923	1041	617	890	542	348	560	634	610	348	415	328	550	660	203	450	203	250	560	13
CBP-1856-4T	923	1041	617	890	542	348	560	634	610	348	415	328	550	660	203	450	203	250	560	13

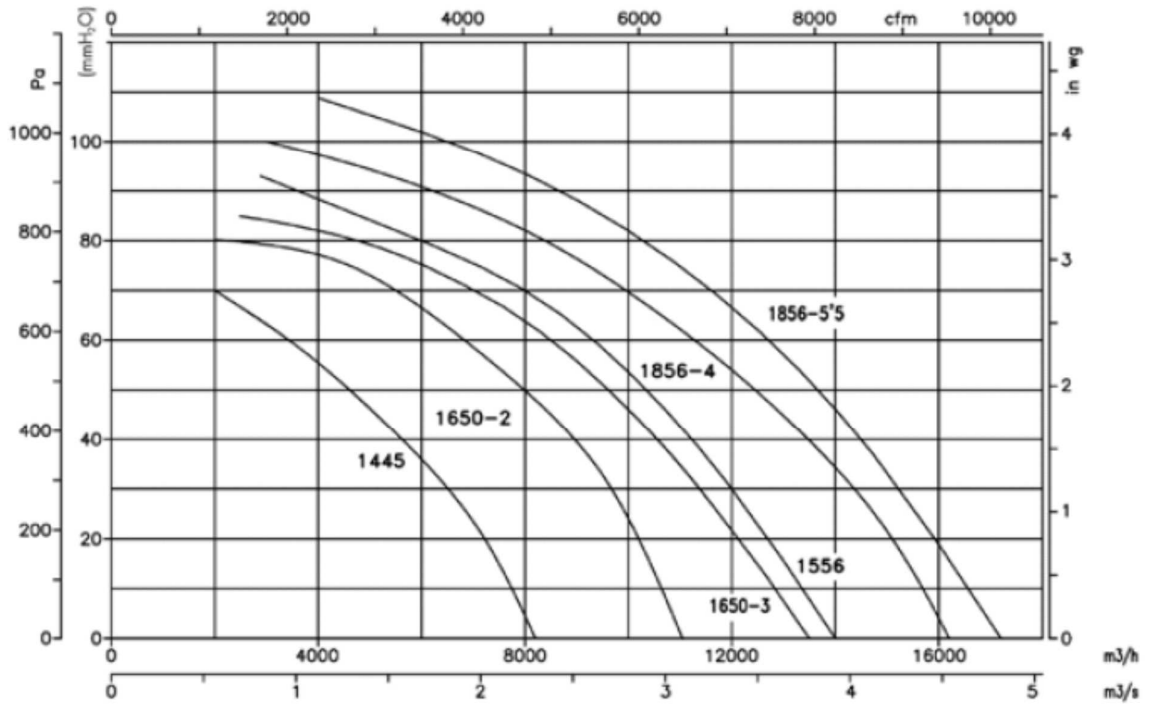
CBPC



Modelo	A	B1	B2	C	C1	C2	C3	ØD	ØD	ØD1	ØD2	E	H1	ØJ	ØJ1	K	ØL	Ø0	R°	S°	ØP	V	X
CBPC-1445-4T	1307	847	505	728	426	302	236	445	530	500	12	615	271	550	500	361	450	M8	-	8x45°	11	260	510
CBPC-1650-4T	1428	932	555	851	486	365	256	512	590	565	12	670	297	600	560	404	500	M8	15°	12x30°	11	310	567
CBPC-1556-4T	1580	1041	617	916	568	348	296	560	634	610	12	730	328	680	629	456	560	M12	11°15'	16x22°30'	11	360	620
CBPC-1856-4T	1580	1041	617	916	568	348	296	560	634	610	12	730	328	680	629	456	560	M12	11°15'	16x22°30'	11	360	620

Curvas Características

Q= Caudal en m³/h, m³/s y cfm Pe= Presión estática en mm.c.a., Pa e inwg



Orientaciones

Suministro standard LG 270



Accesorios

Ver apartado accesorios.

