

10 UNIDAD ENCENDIDO ELECTRÓNICO Modelo EBI

Danfoss

La unidad de encendido EBI es totalmente electrónica y satisface las demandas actuales en lo que a peso, tamaño y eficacia se refiere.

La unidad de encendido consiste en un transformador de alta tensión y un circuito electrónico.

El EBI convierte la tensión de la red eléctrica de 50/60 Hz a 20 kHz. La tensión de salida es 15 kV (ampli.) con una corriente de secundario de 40 mAmpereos.

Las conexiones con una clavija en el lado principal y con casquillos en el lado secundario consiguen que la instalación y el mantenimiento resulten muy sencillos.



EBI

- Quemadores de gasóleo/gas en general.
- Encendido de 2 polos.
- Doble aislamiento.
- 33% de ED a 60°C.
- Conexión superior o frontal para cables secundarios.
- Versión de 230 V.

EBI M

- Quemadores de gasóleo/gas en general.
- Encendido de 2 polos.
- Punto medio conectado a tierra/estructura.
- 33% de ED a 60°C.
- Conexión frontal para cables secundarios.
- Versiones de 230 y 120 V.

EBI 1P

- Quemadores de gas
- Encendido de 1 polo entre 1 electrodo y la estructura.
- 33% de ED a 60°C.
- Conexión superior o frontal para cables secundarios.
- Versiones de 230 y 120 V.

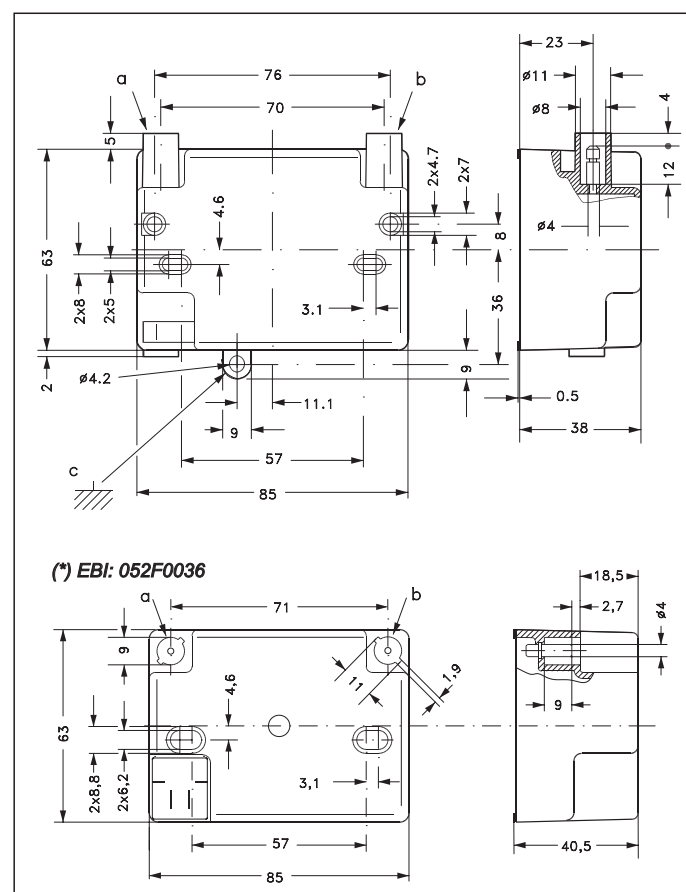
CARACTERÍSTICAS TÉCNICAS:

* Se utilizarán sólo cables de silicona, teflón o de calidad similar.

** Respecto a la supresión del ruido radioeléctrico, es importante que la longitud de los cables de encendido fuera del tubo del quemador, sea mínima. Además, los conductores de la red de alimentación deberán estar situados lo más lejos posible de los cables de encendido.

DIMENSIONES:

EBI EBI C	EBI M	EBI 1P	a: Terminal izquierdo b: Terminal derecho c: Conexión a tierra
a+b	a+b+c	b+c	



Código	Modelo	Código DANFOSS	Tensión en primario (V)	Tensión en secundario (kV)	ED en 3 min. a 60°C	Corriente en primario (A)	Consumo en primario (VA)	Secundario, intensidad de cortocircuito (mA)	Recinto primario (conexión sólo)	Fusible (A)
GA 10 663	EBI	052F0030	230	15	33	0,25	60	40	IP40	10
GA 10 662	EBI (*)	052F0036	230	15	33	0,25	60	40	IP40	10
(bajo pedido)	EBI	052F0052	230	12	50	0,2	60	30	IP40	10
GA 10 666	EBI 1P	052F0040	230	11	33	0,25	60	50	IP40	10
(bajo pedido)	EBI 1P	052F0057	120	12	25	0,5	60	40	IP40	10
GA 10 664	EBI M	052F0033	230	2x7.5	33	0,25	60	40	IP40	10
(bajo pedido)	EBI M	052F0055	120	2x6.5	25	0,5	60	40	IP40	10