

## 01 ACUMULADORES INOXIDABLES

### Serie AX (AISI 316)



#### CARACTERÍSTICAS TÉCNICAS:

Los depósitos de acumulación de IDROGAS están fabricados en acero inoxidable AISI-316L, y soldados con la mejor tecnología. Aislados con poliuretano flexible, densidad de 25kg/m<sup>3</sup> y 50mm. de espesor, en capacidades desde los 500 hasta los 5000 litros. Acabado exterior en Skay, color gris.

Diseñados para soportar una presión de trabajo de 8 bares en un rango de temperatura de 0°C a 90°C

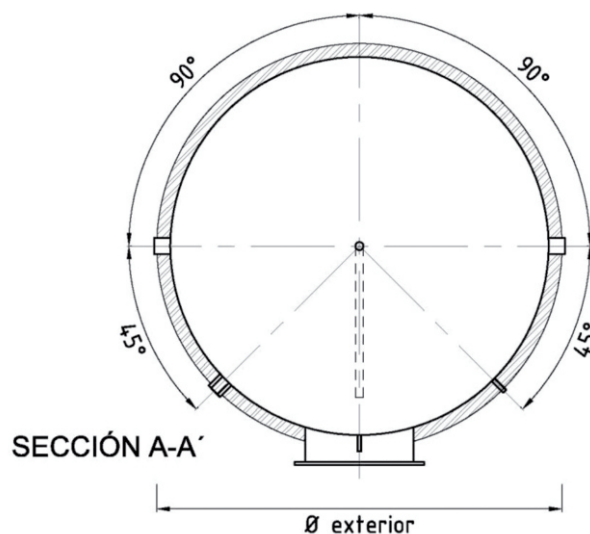
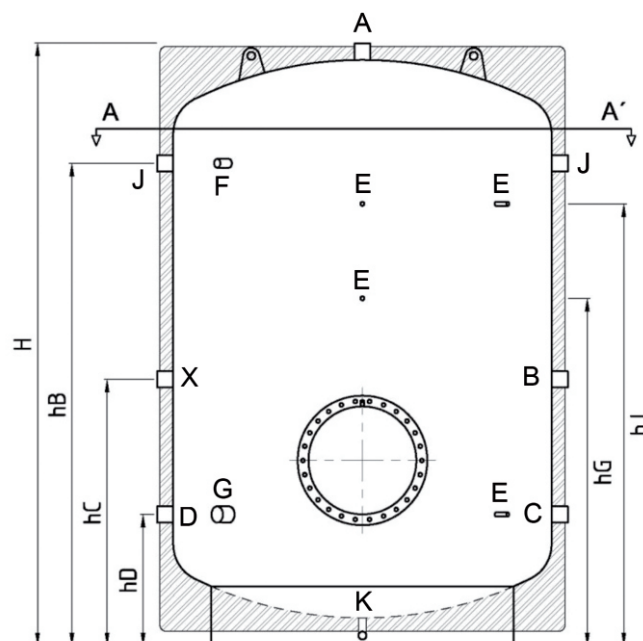
- Apto para intemperie, no estanco.

#### LEYENDA:

- **A:** Salida ACS
- **B:** Entrada intercambiador
- **C:** Retorno intercambiador
- **D:** Entrada AFS
- **E:** Conexión 1/2"
- **F:** Ánodo Magnesio (Opcional)
- **G:** Resistencia (opcional)
- **J:** Recirculación
- **K:** Desagüe
- **X:** Conexión libre

#### DISPONIBLE CONEXIONES PARA:

- conexiones para resistencia
- ánodo de magnesio
- correx up.



Código	Mod	Capacidad (L)	Ø Exterior (mm)	A	B	C	D	F	G	J	K	X	Peso Vacio (KG)	H (mm)	hB (mm)	hC (mm)	hD (mm)	hG (mm)	hJ (mm)	Boca Registro
CC 01 375	AX	500	800	1"1/4	1"1/4	1"1/4	1"1/4	1"1/4	2"	1"1/4	1"	1"1/4	110	1.710	1.390	740	340	890	1.240	DN200
CC 01 376	AX	750	800	1"1/4	1"1/4	1"1/4	1"1/4	1"1/4	2"	1"1/4	1"	1"1/4	120	1.920	1.620	820	320	1.120	1.470	DN200
CC 01 377	AX	1.000	930	1"1/4	1"1/4	1"1/4	1"1/4	1"1/4	2"	1"1/4	1"	1"1/4	170	1.985	1.650	850	350	1.150	1.500	DN400
CC 01 378	AX	1.500	1.140	1"1/2	1"1/4	1"1/2	1"1/2	1"1/4	2"	1"1/2	1"	1"1/2	250	2.055	1.680	880	380	1.180	1.530	DN400
CC 01 379	AX	2.000	1.300	2"	1"1/4	2"	2"	1"1/4	2"	2"	1"	2"	360	2.100	1.700	900	400	1.200	1.550	DN400
CC 01 380	AX	2.500	1.400	2"	1"1/4	2"	2"	1"1/4	2"	2"	1"	2"	400	2.155	1.735	935	435	1.235	1.585	DN400
CC 01 381	AX	3.000	1.500	2"	1"1/4	2"	2"	1"1/4	2"	2"	1"	2"	450	2.230	1.790	990	490	1.290	1.640	DN400
CC 01 382	AX	4.000	1.600	2"1/2	1"1/4	2"1/2	2"1/2	1"1/4	2"	2"1/2	1"1/4	2"1/2	500	2.790	2.320	1.170	520	1.470	2.170	DN400
CC 01 383	AX	5.000	1.750	3"	1"1/4	3"	3"	1"1/4	2"	3"	1"1/4	3"	690	2.835	2.335	1.185	535	1.485	2.185	DN400