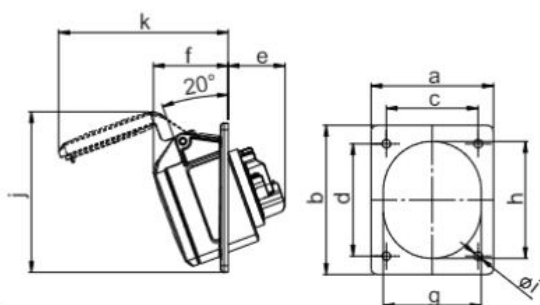
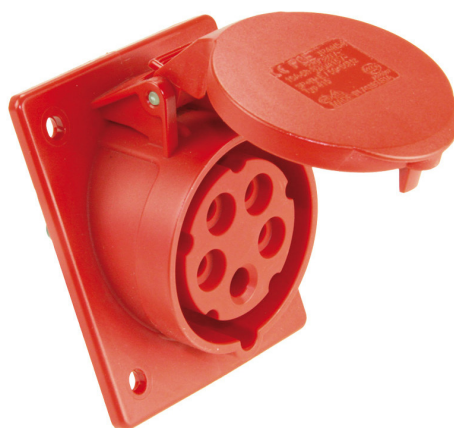


## BASE INDUSTRIAL SEMIEMPOTRADA

### CARACTERÍSTICAS

- Terminales tornillo
- Contactos de latón
- Material constructivo:
  - Poliamida (PA6)
- Índice estanqueidad:
  - IP44
- Conexión cable (mm<sup>2</sup>)
- Flexible:
  - 16A: 1 - 2,5
  - 32A: 2,5 - 6
- Rígido:
  - 16A: 1-4
  - 32A: 2,5 - 10



Código	Dimensiones en mm											Polos	Amperaje (A)	Tensión (V)			
	a	b	c	d	e	f	g	h	i	j	k						
EM09271	80	97	60	73	38	47	51	61	5,5	97	99	3	16	230			
EM09272							56	67						103	104	4	400
EM09273							49	76									105
EM09274					48	54	65	75		3	32						
EM09275											4	400					
EM09276														55	70	80	99