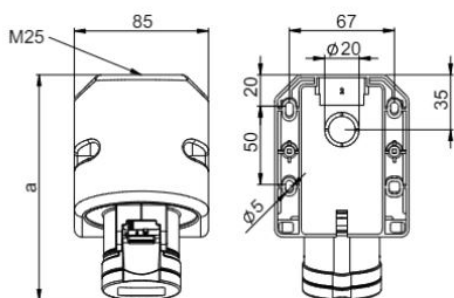
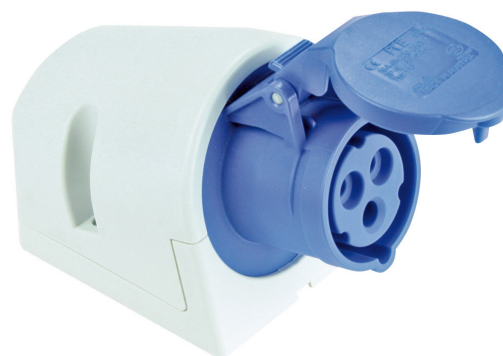


BASE INDUSTRIAL SUPERFICIE

CARACTERÍSTICAS

- Terminales tornillo
- Contactos de latón
- Entrada superior y posterior
- Incluye pasacables roscado
- Material constructivo:
 - Poliamida (PA6)
- Índice estanqueidad:
 - IP44
- Conexión cable (mm²)
 - Flexible:
 - 16 A: 1 - 2,5
 - 32 A: 2,5 - 6
 - Rígido:
 - 16 A: 1 - 1,4
 - 32 A: 2,5 - 10



Código	Dimensiones en mm		Polos	Amperaje (A)	Tensión (V)
	a	Altura			
EM09251	142	97	3	16	230
EM09252	145	98	4		400
EM09253	144	104	5		
EM09254	155	106	3	32	230
EM09255			4		400
EM09256	107	111	5		