

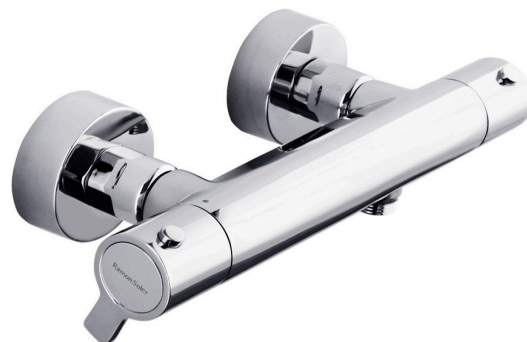
## TERMOSTATO DUCHA

Ramon Soler®

### RS-Q

#### CARACTERÍSTICAS TÉCNICAS

- Cartucho cerámico monomando de Ø40mm
- Cartuchos cerámicos monomando con sistema termostop block de limitación de la temperatura máxima del agua caliente y con sistema de ahorro de agua (S2-C2) mediante la apertura de la manecilla en dos fases
- Cartuchos termostáticos con sistema hot block de seguridad antiquemaduras y sistema termostop de bloqueo de la temperatura a 38°
- Caudal a 3 bar: Lavabo, bidet y fregadero (de 9 a 12 l/min). Ducha (De 12 a 16 l/min). Baño (?20 l/min)
- Prestaciones de confort a nivel de fidelidad, sensibilidad y constancia en la selección de temperatura
- Nivel acústico a 3 bar < 20 dB
- Cromado latón: 15 micras de espesor de níquel, 0,3 micras de cromo
- Presión de uso entre 1-5 bar, recomendada 3 bar. Resiste presiones estáticas ? 10 bary golpes de ariete de 25 bar
- Temperatura recomendada de agua caliente 55°C. Temperatura máxima de unos 65°C. Máximo 1h a 90°C
- Resistente al choque térmico y químico anti-legionela
- Certificado sanitario ACS



Código: FO30031

