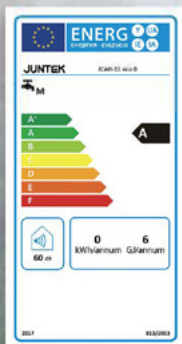


# JCAH-11

## CALENTADOR ATMOSFÉRICO con *modulación hidráulica* BAJO NOx

- Instalación interior/exterior
- Modulación hidráulica.
- Bajas emisiones de NOx.
- Seguridad por ionización
- Selector de potencia
- Selector de temperatura
- Encendido electrónico a pilas
- Sin llama piloto
- Con dispositivo de control de los productos de la combustión
- Con dispositivo de control de sobrecalentamiento de la temperatura de salida
- Indicación temperatura salida del agua.



MÁXIMA  
SEGURIDAD

MÁXIMA  
EFICIENCIA

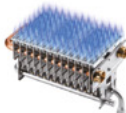
MÁXIMO  
CONFORT



MARCA	LITROS	MODELO	GAS	CÓDIGO	EAN-13
JUNTEK	11	JCAH-11 N	NATURAL	CC 05 204	8436583890172
JUNTEK	11	JCAH-11 B	BUTANO/PROPANO	CC 05 205	8436583890189

CUIDAMOS TU ENTORNO

## VENTAJAS



### QUEMADOR REFRIGERADO POR AGUA

Gracias a este quemador conseguimos unas emisiones de NOx inferiores a 30 mg/KWh (requerimiento 56 mg/KWh). Nuestros calentadores se adecuarán a los siguientes cambios normativos sin modificación alguna. Emisiones de CO inferiores a 100 ppm. Bajo nivel de ruido. El ruido en funcionamiento es mínimo.



### CUERPO DE CALDEO

Cuerpo de caldeo fabricado en un proceso especial con cobre libre de oxígeno. La soldadura de los tubos y las aletas del intercambiador se realiza en un horno de atmósfera controlada libre de oxígeno. No se modifica la estructura del cobre. Esto nos garantiza una vida superior de dicho componente. Además, el riesgo de oxidación se reduce y por lo tanto las fugas se minimizan.



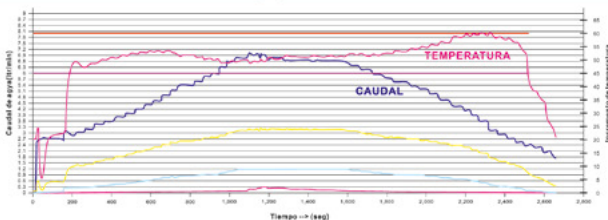
### INDICACIÓN TEMPERATURA DE SALIDA

TEMPERATURA DE SALIDA. Gracias a esta solución, nos permite ajustar a la temperatura deseada mediante los selectores de caudal de agua y de potencia de gas, consiguiendo el máximo confort y ahorro.



### MODULACIÓN HIDRÁULICA

Cuando se produce un cambio de caudal de agua, el calentador ajusta automáticamente la potencia de gas para mantener la temperatura de salida.



## DATOS TÉCNICOS

Modelo		JCAH-11		
Certificado de examen CE de tipo		2531CS0159		
Categoría		II <sub>2</sub> HS+		
Tipo		B <sub>1</sub> HS		
País de destino		ES,PT		
Potencia y consumo calorífico		Simbolo	Unidades	Model JCAH-11
Potencia útil nominal		P <sub>e</sub>	Kw	19
Potencia útil mínima		P <sub>use</sub>		7,5
Consumo calorífico nominal		Q <sub>e</sub>		22
Consumo calorífico mínimo		Q <sub>use</sub>		11
Datos relativos al gas				
Presión de conexión	2H	Natural G20	mbar	20
		Butano G30		28-30
		Propano G31		37
Consumo de gas	2H	Natural G20 Hi= 9,45 kWh/m <sup>3</sup>	m <sup>3</sup> /h	2,33
		Butano G30 Hi= 12,68 kWh/kg		
	3+	Butano G30 Hi= 12,68 kWh/kg	kg/h	1,73
		Propano G31 Hi= 12,87 kWh/kg		
Datos relativos al agua				
Presión máxima admisible		p <sub>w</sub>	bar	10
Presión mínima de funcionamiento		p <sub>wmin</sub>	bar	0,3
Caudal para un ΔT 25K (selector mínima T <sup>°</sup> )			l/min	11
Caudal para un ΔT 50K (selector máxima T <sup>°</sup> )			l/min	5,5
Circuito eléctrico				
Alimentación a pilas			V	2*1,5V - modelo LR20
Dimensiones de las conexiones				
Ø Entrada de agua			mm	1/2"
Ø Salida de agua caliente			mm	1/2"
Ø Entrada de gas			mm	1/2"
Ø Evacuación de humos			mm	110
Dimensiones y pesos				
Altura			mm	580
Anchura			mm	210
Profundidad			mm	216
Peso			kg	11,5

Servicio asistencia técnica - Tel: 960 034 919 / 902 55 71 35