

BOMBAS PARA QUEMADORES DE FUEL-OIL E 1001



DESCRIPCIÓN

Bombas de engranajes Suntec serie E 1001 para quemadores de fuel-oil, con válvula reguladora de presión con función de corte.

APLICACIONES

- Combustible diésel, B10 (mezclas de combustible diésel - 10% biodiésel máx. Según la norma DIN V51603-6), nafta media y densa. Para aplicaciones de queroseno, comuníquese con Suntec
- Instalación monotubo o bitubo
- Usado normalmente combinado con una válvula solenoide en línea

PRINCIPIO DE FUNCIONAMIENTO

La bomba aspira el combustible del depósito, filtrado previamente, aumentando su presión al paso por los engranajes hasta la presión ajusta por la válvula de regulación de presión, saliendo a alta presión hacia la boquilla del quemador. El combustible no consumido por el quemador se descarga en la línea de retorno a través de la válvula de regulación de presión.

En instalaciones monotubo, debe extraerse el tornillo de by-pass y roscar un tapón de acero en la conexión de retorno, para que el combustible sobrante retorne a los engranajes de la bomba. La válvula de regulación de presión tiene además la función de corte de la siguiente manera: Durante la fase de arranque, a medida que aumenta la velocidad del engranaje, todo el combustible vuelve hacia el retorno, a través de una ranura de descarga situada en el pistón de la válvula de regulación.



La válvula permanece cerrada mientras los engranajes giren a una velocidad cuyo caudal sea inferior al caudal máximo permitido por la ranura de descarga del pistón. La presión en la válvula aumenta rápidamente hasta exceder la fuerza del resorte y la válvula se abre. Durante la fase de parada, la velocidad del engranaje disminuye y la válvula cierra de nuevo, cuando el caudal de los engranajes es inferior al permitido por la ranura de descarga. La velocidad de apertura y cierre depende de las dimensiones de los engranajes y de la presión requerida.

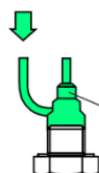
Purga:

En instalaciones bitubo, la purga de aire es automática; puede acelerarse la purga aflojando el tornillo para la toma de presión del manómetro.

En instalaciones monotubo, la purga de aire debe efectuarse aflojando la conexión a la boquilla o el tornillo para el manómetro, hasta que deja de salir aire.



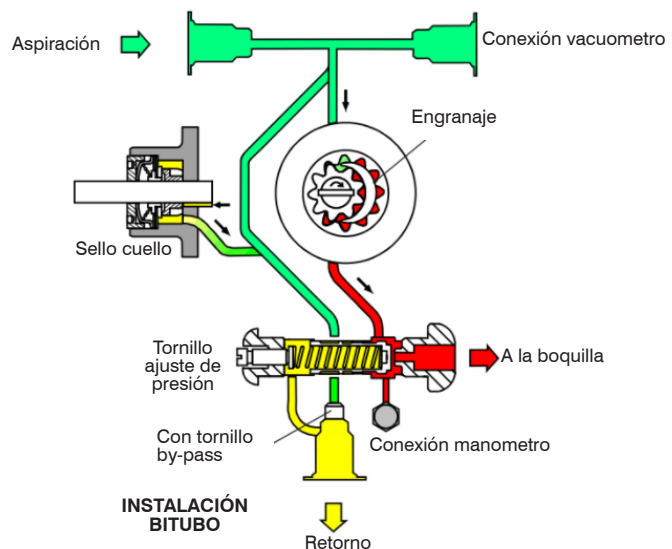
Retorno de aspiración



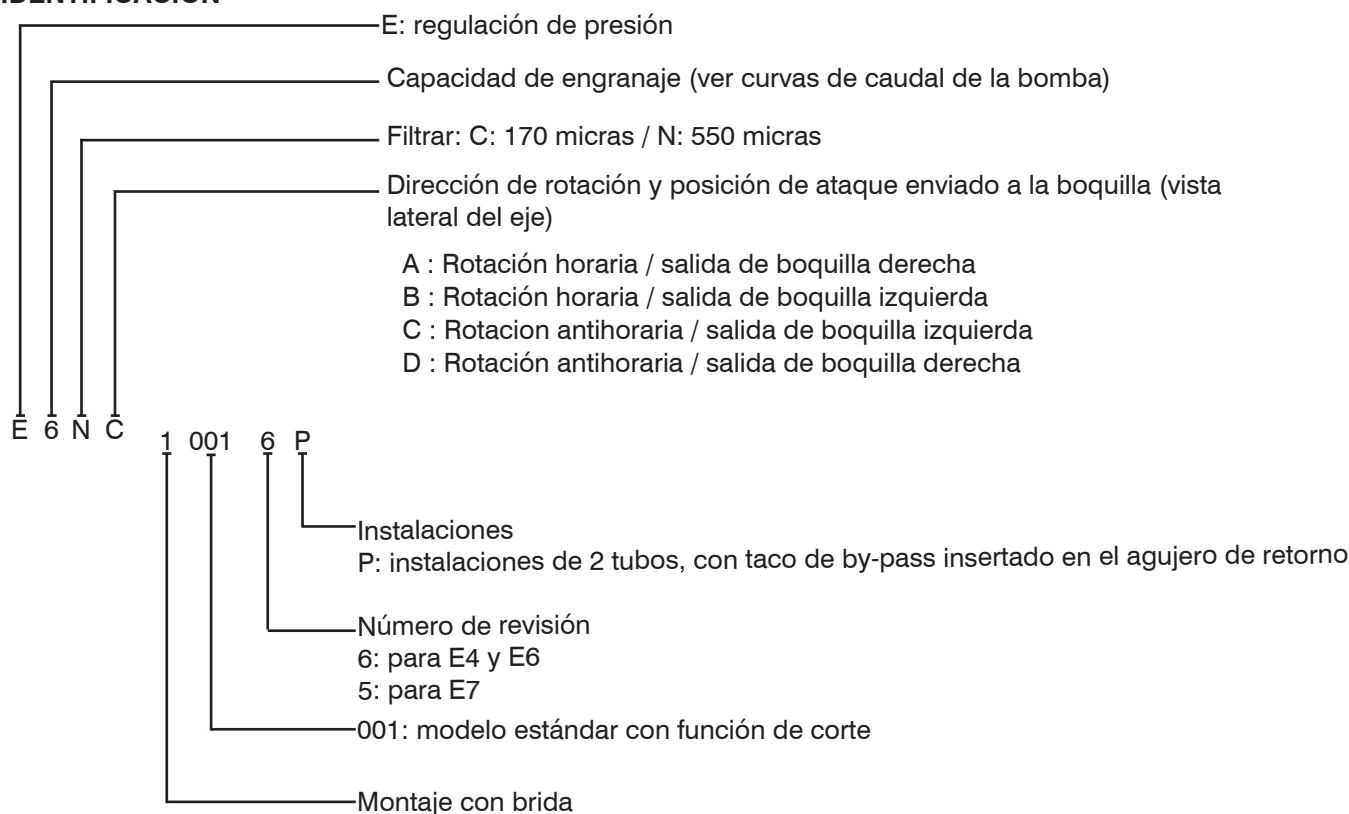
Sin tornillo by-pass

Retorno Cerrado

INSTALACIÓN MONOTUBO



INSTALACIÓN BITUBO

IDENTIFICACIÓN

DATOS TÉCNICOS

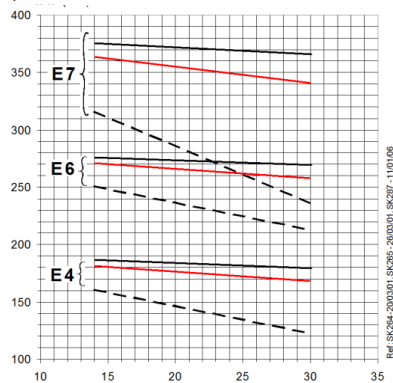
Montaje	Brida conforme a las normas EN 225
Conexiones	Cilíndrico según ISO 228/1
Entrada y retorno	G1/2
Salida a la boquilla	G1/4
Conexiones manómetro	G1/8
Conexión vacuómetro	G1/2
Función de válvula	regulación de presión y corte
Filtro	Superficie útil: 45 cm ² Grado de filtrado: C = 170 μm / N = 550 μm
Eje	Ø 11 mm según norma EN 225
Tornillo de by-pass	Insertado en el orificio de retorno para instalación de 2 tubos; Quitar con una llave Allen de 3/16 "para instalación monotubo.
Peso	4 kg

DATOS HIDRAULICOS

Rango de presión en la boquilla	14-30 bar (@ viscosidad > 3 cSt)
Calibración de fábrica	20 bar
Rango de viscosidad	2-75 mm ² / s (cSt) para E4 / E6 3-75 mm ² / s (cSt) para E7 Para aplicaciones de queroseno, comuníquese con SUNTEC.
Temperatura del aceite	0 - 90 ° C en la bomba
Presión de entrada	1,5 bar max.
Presión de retorno	1,5 bar max.
Altura de succión	0,45 bar máx. vacío para evitar la separación del aire del aceite.
Velocidad	3600 gpm max.
Par (a 45 gpm)	0,30 N.m

CAUDAL

Caudal (L/h)



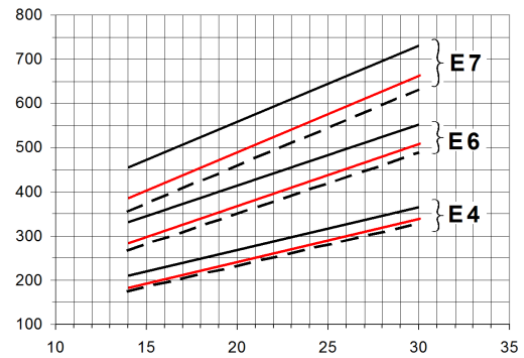
Presión (bar)

Viscosidad =
 — 5 cSt -
 — 1,8 cSt
 — 5 cSt - Velocidad = 2850 gpm

Velocidad = 2850 gmpm

POTENCIA

Potencia (W)



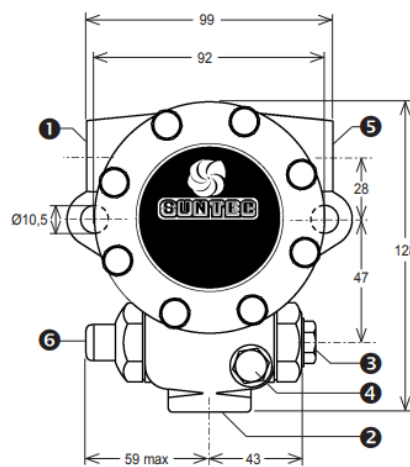
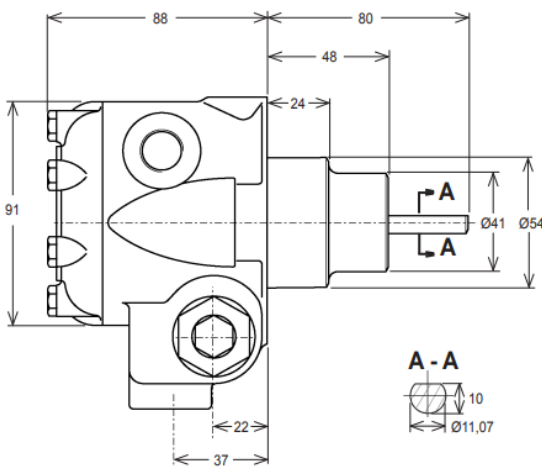
Presión (bar)

Viscosidad =
 — 5 cSt -
 — 1,8 cSt
 — 5 cSt - Velocidad = 2850 gpm

Velocidad = 2850 gmpm

Las características indicadas tienen en cuenta un margen de desgaste. No aumente el tamaño de la bomba al elegir la capacidad del engranaje

DIMENSIÓN DE LA BOMBA



- ① Entrada aspiración
- ② Tornillo con by-pass
- ③ Salida de boquilla
- ④ Conexión manómetro
- ⑤ Conexión vacuometro
- ⑥ Tornillo de ajuste de presión

Código	Artículo
GA16514	BOMBA SUNTEC FUEL E6 NC 1001 6P
GA16516	BOMBA SUNTEC FUEL E6 ND 1001 6P
GA16245	BOMBA SUNTEC FUEL E4 NC 1001 6P