

**02 TERMOSTATO DE CONTACTO  
DE SEGURIDAD**



**Modelo TCS**

Termostato de contacto que mide la temperatura gracias al líquido sensor interior. **Muy adecuado para suelo radiante** donde necesitamos proteger nuestra instalación en caso de una subida anormal de la temperatura.

La sujeción se asegura mediante una abrazadera, garantizando un perfecto contacto con las tuberías y depósitos. Se aconseja utilizar pasta trasmisora de temperatura (CO 09 062) para un mejor resultado.



**CARACTERÍSTICAS TÉCNICAS:**

Límite de temperatura preestablecido . 60°C

Rango de temperatura . . . . . 40° a 70°C

Ratio de contactos . . . . . C-1 0,5A/250V  
. . . . . C-2 10(2,5)A/250V

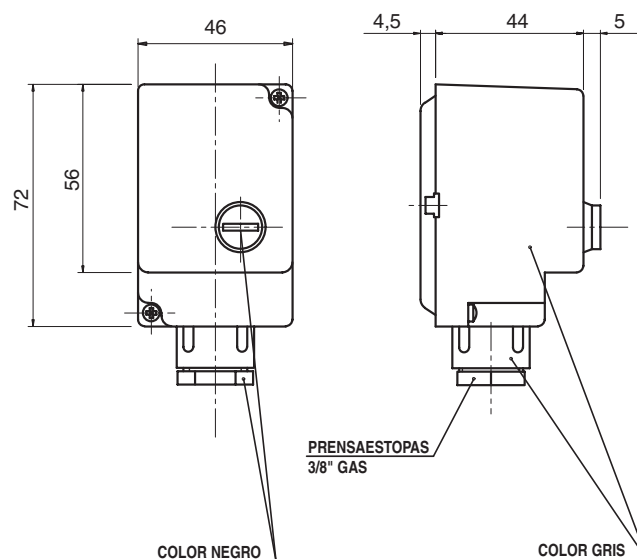
Contacto. . . . . conmutado "SPDT"

Temperatura ambiente máxima . . . . . 55°C

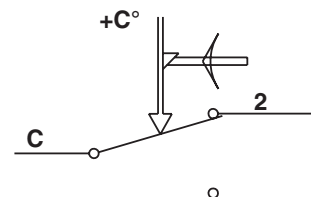
Clase de aislamiento . . . . . I

Grado de protección . . . . . IP40

**DIMENSIONES:**



**CONEXIONADO ELÉCTRICO**



Código	Descripción	Ref. IMIT
CO 02 136	Termostato de contacto de seguridad	543454