

INDICADOR DE NIVEL NEUMÁTICO PARA DEPÓSITO GASÓLEO



TLM

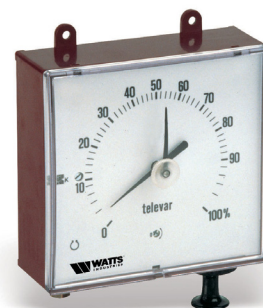
DESCRIPCIÓN

Indicador de nivel neumático universal TLM, semipermanente para la medición a distancia del nivel del depósito de gasóleo de cualquier forma y altura entre 900 y 3000 mm.

Cuenta con cuadrante del porcentaje de volumen del depósito.

CARACTERÍSTICAS

- Precisión: +/- 2%
- Distancia máxima: 50m.
- Racores universales para tubo de conexión: Ø6x4 mm
- Montaje: A pared



CÓDIGO	ARTÍCULO
GA04051	Indicador de nivel neumático TLM para depósito de gasóleo

ACCESORIOS (NO INCLUIDOS)

CÓDIGO	ARTÍCULO
GA04052	Sonda 1" M x 3,2 m para indicador de nivel neumático TLM
GA04004	Rollo 25 m tubo ultravinilo Ø6x4mm para indicador nivel neumático TLM