

09 **CINTA ADHESIVA DE ALUMINIO**

**ALUESC 50 μ**

**ALUESC**

Cinta adhesiva de aluminio para el sellado de conductos rígidos de aire

**Características:**

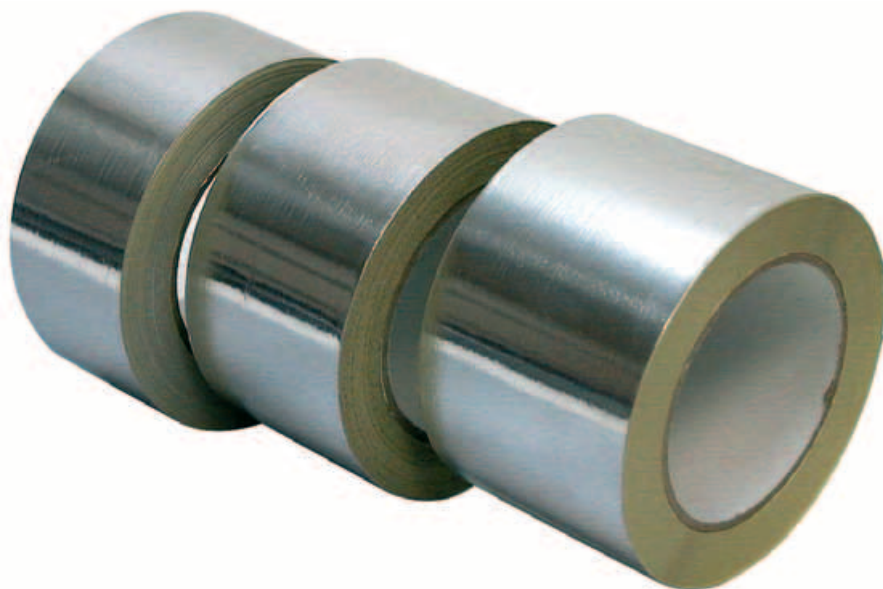
- **Substrato:** lámina fina de aluminio.
- **Adhesivo:** acrílico.
- **Interpaginado:** papel siliconado.
- **Grosor:** 0,08 ± 0,01 mm.
- **Color:** aluminio.

**Presentación:**

En cilindros de Ø76 mm, en anchos de 50, 65 y 75 mm, y 50 m de longitud (otras dimensiones bajo pedido).

**Recomendaciones para su conservación:**

- Los rollos de cinta deben ser almacenados en posición plana en su embalaje original hasta que vayan a utilizarse.
- Deben protegerse de la suciedad, calor, humedad, luz solar directa, corrosión y vapores disolventes. Se recomienda su conservación a una temperatura comprendida entre 10° y 25°C.
- Le aconsejamos que utilice la cinta en un plazo máximo de 12 meses tras su recepción.



**Aplicaciones:**

- ✓ Cierre de juntas en conductos Climaver Plus, Pir-duct, etc.
- ✓ Sellado de conductos rígidos de aire.
- ✓ Todas aquellas aplicaciones que requieran detección mediante equipamiento fotoeléctrico.

Código	Modelo	Caja completa
AI 09 017	50 mm	24 uds.
AI 09 018	65 mm	20 uds.
AI 09 019	75 mm	16 uds.

**Características técnicas:**

Descripción	Unidades	Valor medio	Método de prueba
Grosor aluminio	Micron	50	
Grosor total	mm	0,08 ± 0,01	AFERA 4006
Carga a la rotura	N/cm	25,0	AFERA 4004
Elongación a la rotura	%	5	AFERA 4005
Adherencia al acero	N/cm	5,00	AFERA 4001
Adherencia al dorso	N/cm	5,50	AFERA 4001
Propagación de la llama: Clase 1 Clase 0	– –	– –	B.S. 476 - Parte 6 Regulación inglesa de edificios
Clasificación U.L.: Propagación de la llama Emisión de humos	– –	5 0	U.L. 723
Temperatura de uso	°C	-20 a +110	interno