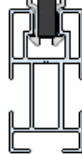
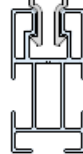
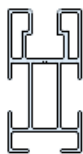
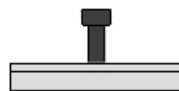
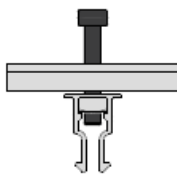
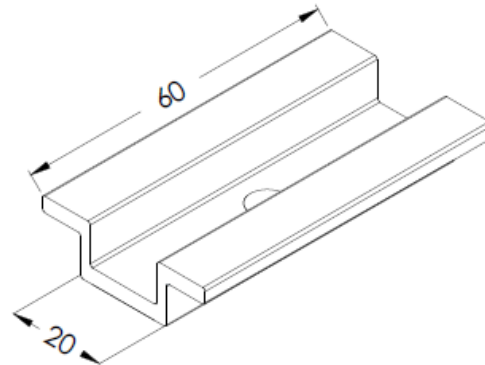




**PRESOR CENTRAL ESCOSOL ALUMINIO CON CLIP PARA RAIL G1 Y
MODULOS PERFIL DE 35 A 45 MM**

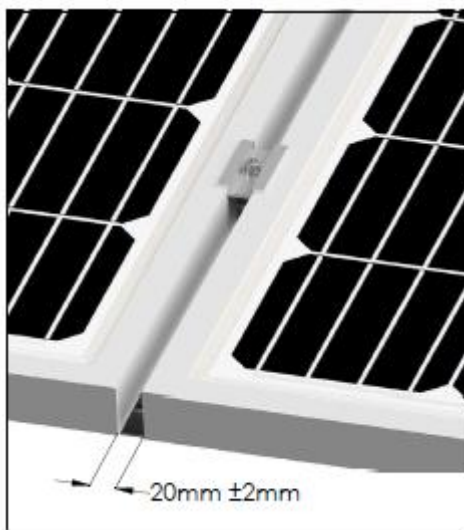


1)

2)

3)

- 1) Alinear presor con el perfil
- 2) bajar hasta hacer clic
- 3) roscar el tornillo.



Válido para medidas de espesor de módulo de 30 mm a 45 mm. Para espesores diferentes solicitar bajo pedido.

Materiales: Acero inoxidable AISI 304

El toma tierra de acero inoxidable cumple las especificaciones de la UNE EN 61439-1:2012, tal y como se detalla en el informe IE-ITE-170726/EN realizado por el INSTITUTO TECNOLÓGICO DE LA ENERGÍA



Seguridad:



Marcado ES19/86524 CE