

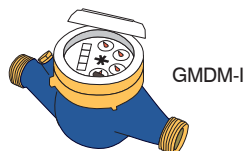
MÓDULO INDUCTIVO EMISOR DE IMPULSOS CON CABLE IWM-PL3

El IWM-PL3 es adecuado para muchas aplicaciones de lectura remota en el contexto residencial, comercial e industrial, actuando como un emisor-pulso electrónico. Permite la adquisición del consumo del contador por sistemas de terceros con una interfaz universal y emisor-pulso elect.

El uso de un objetivo inductivo en el mostrador excluye la posibilidad de fraude magnético y hace que la aplicación sea insensible a la vibraciones de las tuberías.

El IWM-PL3 es compatible con todos los contadores de chorro múltiples predispuestos (dial húmedo y dial seco) y permite:

- Análisis de consumo (con recuento incremental y decremental), la compensación de flujo reverso se puede activar para una siempre perfecta alineación entre el contador y el reloj contrario.
- Verificación de fraudes (corte y extracción del cable, aplicación de campo magnético externo, flujo inverso). Manipulación magnética en el mostrador, la eliminación se registra y se informa al sistema de adquisición a través de un impulso de fraude. La presencia de flujo inverso se puede controlar con un contacto de impulso dedicado.
- Función de dosificación específica disponible para aplicaciones industriales.
- La protección IP68* permite el uso del módulo también para medidores instalados en entornos hostiles.
- La interfaz NFC permite una gran flexibilidad de configuración, lo que permite ajustar la relación de pulsos de salida en total autonomía a través de la aplicación para teléfonos inteligentes (valores de relación disponible K = 1, 5, 10, 25, 50, 100, 250, 500, 1000), y poder configurar la duración del pulso de salida de acuerdo con el sensibilidad del sistema de adquisición.



Datos técnicos

	IWM-PL3
Código	CO 41 076
Contadores de agua compatibles	GMDM-I
Longitud del cable	1,5 m (4 conductores)
Suministro de señal de salida	max 30VDC (100mA)
Tipo	Colector abierto, Polarizado
Valor mínimo de salida de pulso	(K) 1 litro
Batería de litio no reemplazable	Duración máxima de la batería 10 años*
Clase de protección	IP68**
Tamaño (l x a x h, cable excluido)	88 x 70 x 25 mm
Temperatura de trabajo	+ 1° / + 55 °C
Peso	120 g



- **BLANCO +**: Cable de conteo simple, contacto NA (normalmente abierto), se cierra al enviar el pulso.
- **AMARILLO +**: Cable de fraude, contacto NC, se abre en las siguientes condiciones de alarma:
 - Remoción del módulo.
 - Manipulación inductiva del objetivo.
 - Corte de cable.
 - Manipulación magnética.
- **VERDE +**: Tercer cable, sin contacto, se le puede asignar una de las siguientes características:
 - Conteo absoluto (cierra todas las revoluciones del índice durante el flujo hacia adelante, con compensación de la revolución del flujo hacia atrás).
 - Conteo regresivo (cierra todas las revoluciones durante el flujo inverso).
 - Dosificación (cierra cada XX litros, con XX libremente configurable).
- **MARRÓN -**: cable común.

*La duración de la batería depende en gran medida de la ventana de tiempo de trabajo, establecida durante el proceso de configuración y de las condiciones ambientales.

**IP68: máximo 24 horas de inmersión continua a 1 metro de profundidad.