

## EQUIPO DE SOLDADURA CDW 72

CDW-72 es una máquina portátil de soldar por descarga de condensador, diseñada para fijar el aislamiento en chapas de metal mediante una sola operación, como por ejemplo conductos de aire, con clavos que incorporan clip de sujección.

El sistema CDW garantiza una alta calidad de soldadura sin marcas de quemado en el lado contrario de la chapa de metal.

### Características:

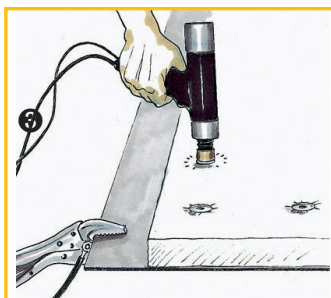
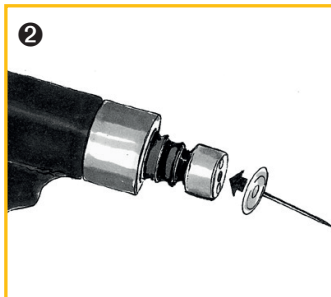
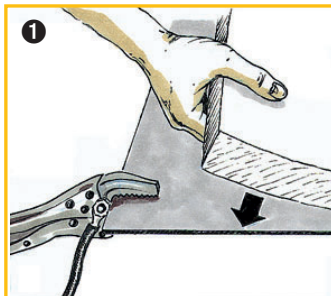
- Compuesto por: caja de control electrónica, pinza, cable de masa y cable con pistola.
- Unidad compacta, resistente y muy ligera.
- Cable pistola de 10 m que facilita el trabajo.
- El sistema le ayuda a ahorrar tiempo y costes al fijar el aislamiento en una sola operación: los clavos atraviesan el aislamiento, al soldarlos a la chapa, el clip sujeta firmemente el aislamiento.

### Características técnicas:

- Capacidad: 66.000 mF.
- Intensidad: 5 Amp.
- Alimentación: 220V - 50Hz - 5A (110V opcional).
- Longitud del cable de pistola: 10 m
- Velocidad de soldadura: 20 pernos/minuto.
- Peso neto de la unidad: 6 Kg
- Dimensiones: 160 x 290 x 190 mm.
- Cumple Normativa CE



Código: AI 07 152



Caja de transporte incluida

