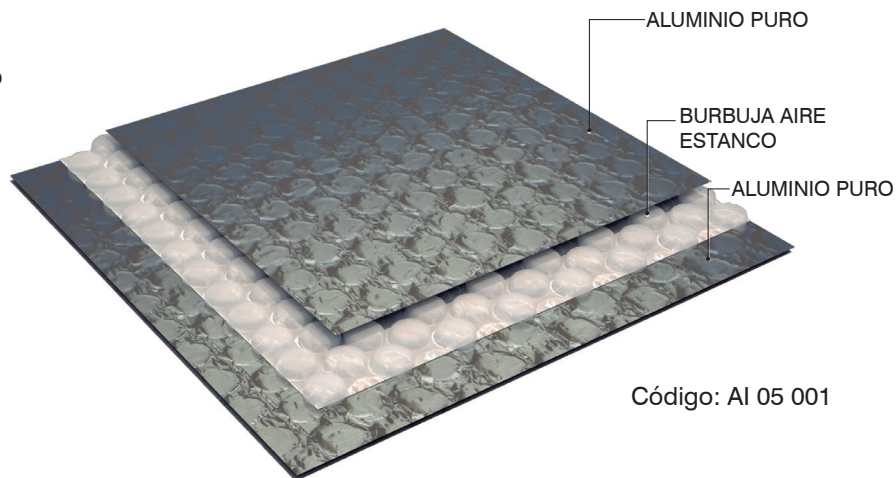


AISLAMIENTO REFLEXIVO AIR- BUR TERMIC 10

Lámina de aluminio puro con tratamiento anticorrosión + burbujas aire seco + lámina de aluminio puro con tratamiento anticorrosión.

PROPIEDADES FÍSICAS:

Presentación: Bobinas
Ancho: 1,2 m (±5%)
Largo: 50 m (±5%)
Superficie: 60 m² (±5%)
Peso: 230 gr/m²
Espesor: 4 mm (±5%)



Código: AI 05 001

PROPIEDADES TÉRMICAS:

- Emitancia: 0,03
- Reflectividad: 97%
- Conductividad Térmica: $\lambda = 0,025 \text{ W/mK}$
- Valor térmico en instalación en pared/fachada:
Resistencia Térmica $R = 1,46 \text{ m}^2\text{K/W}$ AIR-BUR TERMIC en el interior de cámara de aire de 40 mm
Transmisión Térmica: $U = 0,42 \text{ W/m}^2\text{K}$ (*)
- Valor térmico en instalación bajo techo:
Resistencia Térmica $R = 2,40 \text{ m}^2\text{K/W}$ Aislamiento Térmico BAJO TECHO en cámara de aire de 100 mm
Transmisión Térmica: $U = 0,36 \text{ W/m}^2\text{K}$ (**)



PROPIEDADES ACÚSTICAS:

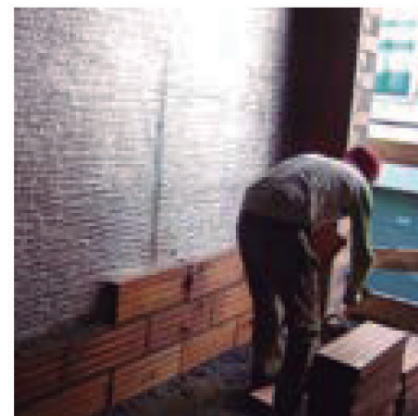
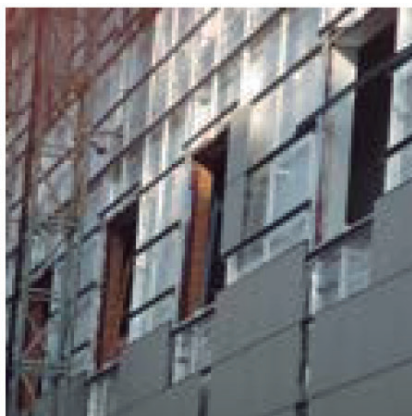
Aislamiento acústico ruido aéreo:
 R_w 51 dB (*)

PROPIEDADES IGNÍFUGAS:

Clasificación al fuego: M1 - B S1 d0

OTRAS PROPIEDADES:

Barrera de vapor: Si.
Resistencia al vapor de agua (R_v) superior o igual a 10 MN s/g
Temperatura de aplicación: -20°C a +80°C



(*) Cálculo realizado en solución constructiva de fachada compuesta por: ladrillo hueco de 120 mm + enlucido de mortero + AIR-BUR TERMIC 10 en cámara de aire de 40 mm + ladrillo hueco de 70 mm + enlucido de yeso.

(**) Cálculo realizado en solución constructiva: parquet + recrecido de mortero de 40 mm + forjado de 300 mm + AIR-BUR TERMIC 10 en cámara de aire de 100 mm + placa de yeso laminada.