

MÓDULO DE COMUNICACIÓN M-BUS CON CABLE IWM-MB3





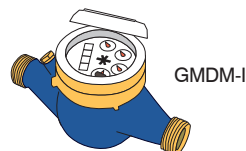

El IWM-MB3 es adecuado para aplicaciones de lectura remota en un contexto residencial, comercial e industrial.

Este es un módulo MBUS que permite que el consumo del medidor sea adquirido conectándolos a la red usando el protocolo estándar MBUS históricamente desarrollado para la lectura de medidores remotos.

El uso de un objetivo inductivo excluye la posibilidad de fraude magnético y hace que la aplicación sea insensible a las vibraciones de las tuberías.

El IWM-MB3 es compatible con todos los medidores de chorro múltiple predispuestos (dial húmedo y seco) y permite:

- Análisis de consumo con compensación de flujo inverso que proporciona una alineación siempre perfecta entre el reloj del medidor y el totalizador.
- Control de fraude (eliminación del módulo de radio, aplicación de campo magnético externo, flujo inverso, identificación de pérdida del sistema).
- La manipulación magnética del contador, la eliminación, el exceso del flujo inverso y el umbral de pérdida se registran y señalado en el telegrama transmitido por el módulo.
- La protección IP68 * permite el uso del módulo también para medidores instalados en entornos hostiles.
- La interfaz NFC permite la configuración y puesta en servicio del dispositivo con el uso de una simple aplicación de teléfono inteligente.



Datos técnicos

	IWM-MB3
Código	CO 41 079
Contadores de agua compatibles	GMDM-I
Longitud del cable	1,5 m (4 conductores)
Transmisión de datos	Cable MBUS EN13757-2/3
Sensibilidad de medición	1 litro
Flujo inverso	Activar para la cantidad de flujo hacia atrás después del umbral configurable por el usuario
Batería	De litio no reemplazable, recargable (recarga automática de la red BUS) Respaldo para medir la función en ausencia de voltaje BUS
Volumen de datos transmitidos	Consumo, total de flujo hacia atrás, 12 valores históricos mensuales, estado de la batería, alarmas
Alarmas	Batería descargada, extracción del módulo, intento de fraude magnético, flujo hacia atrás, detección de fugas
Clase de protección	IP68*
Peso	120 g
Tamaño (l x a x h)	88 x 70 x 25 mm
Temperatura de trabajo	+ 1° / + 55 °C
Requisitos módulo de programación	Dispositivo Android (teléfono inteligente, tableta, etc.) con una interfaz NFC y la aplicación NFC IWM Config descargable libremente desde GOOGLE PLAY

*IP68: máximo 24 horas de inmersión continua a 1 m de profundidad.