

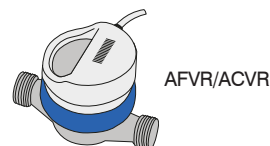
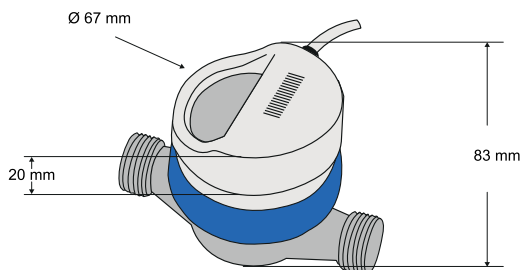
MÓDULO DE COMUNICACIÓN M-BUS CON CABLE RFM-MB1

M-Bus

El RFM-MB1 es un módulo M-BUS con cable adecuado para los datos, transmisión del consumo de agua aplicable al solo chorro único AFVR/ACVR.

Fácil de instalar y configurar, está diseñado con potencia ultrabajo, componentes de consumo y algoritmos especiales para el ahorro de energía.

Además del consumo actual, puede detectar varios fraudes como intentos contra los medidores, exceso de la velocidad máxima de flujo y fuga de agua del sistema de fontanería.



Datos técnicos

	RFM-MB1
Código	CO 41 080
Contadores de agua compatibles	AFVR/ACVR
Transmisión de datos	Cable MBUS EN13757-2/3
Fuente de alimentación	Bus suministro de energía +/- 3v batería de litio
Duración de la batería	Sin bus de alimentación 1 año
Sensibilidad de medición	1 litro
Dimensiones y peso	20x67x67 mm / 73 g
Longitud del cable	2 metros
Cobertura	Según el M-bus Master
Temperatura de trabajo	De + 1 ° C a + 55 ° C
Protección	IP65
Alarmas	Batería descargada, extracción del módulo, intento de fraude magnético. Superposición de la velocidad de flujo máxima, flujo hacia atrás. Detección de fugas