

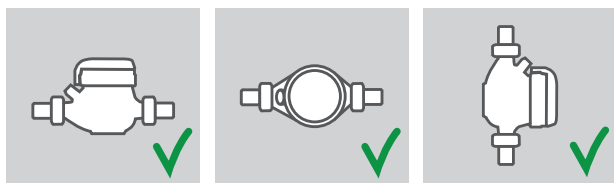
CONTADOR CHORRO ÚNICO PARA TELEMETRÍA AGUA CALIENTE SANITARIA (30°C-90°C)

Chorro único, esfera seca, lectura directa sobre 8 rodillos numerados. Construido en las versiones para agua fría (2 a 50°C) y caliente (30 a 90°C) en los calibres ø 15 y 20 mm (1/2" y 3/4"). Cuadro orientable a 360°. Excluidos los riesgos de corrosión y sedimentación. Garantía de larga duración y elevada precisión. Nueva Versión preparada para módulo M-Bus radio o M-Bus por cable.

Datos técnicos

		DN15(1/2")	DN20 (3/4")
Código		CO 41 060	CO 41 065
Caudal máximo Q4	m³/h	3,1	5
Caudal permanente Q3	m³/h	2,5	4
Caudal transición Q2	l/h	40	64
Caudal mínimo Q1	l/h	25	40
Lectura mínima	l	0,05	
Lectura máxima	m³	99.999	
Presión máxima trabajo	bar	16	
Temperatura máxima trabajo	°C	90	
Clase de precisión		2	
Homologación		Clase 2004/22/CE MID R100	

Posiciones de instalación



Dimensiones y pesos

Medida		15 (1/2")	20 (3/4")
L	mm	115	130
l	mm	195	228
H	mm	56	60
H1 radio	mm	85	89
D	in	3/4"	1"
Peso	kg	0,55	0,60



**Homologación
MID-R50**



+



*No incluido con el contador.

