

CONTADOR VOLUMÉTRICO PARA AGUA CALIENTE CON EMISOR DE PULSOS REED

Contador volumétrico para agua caliente sanitaria (90°C), de chorro único a turbina, esfera seca, transmisión magnética y con emisor de impulsos REED.

Características

- Chorro único.
- Esfera seca orientable 360°.
- Transmisión magnética.
- Lectura directa sobre 8 rodillos numerados: 5 (negros) para metros cúbicos y 3 (rojos) para submúltiplos.
- Excluidos riesgos de corrosión y sedimentación.
- Instalación horizontal y vertical.
- Garantía de larga duración y elevada precisión.
- Homologación MID R100-H 50-V 2004/22/CE.
- Verificación primitiva: 100% producción verificada en banco de pruebas homologado.
- Racores incluidos.

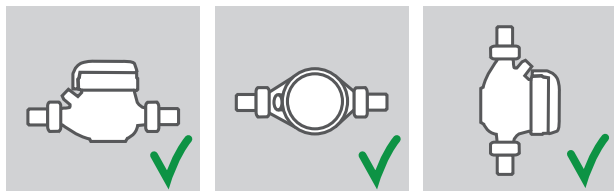


**Homologación
MID-R100**

Datos técnicos

		DN15 (1/2")	DN20 (3/4")
Código		CO 41 212	CO 41 213
Caudal máximo Q4	m³/h	3,12	5
Caudal permanente Q3	m³/h	2,5	4
Caudal transición Q2	l/h	40	64
Caudal mínimo Q1	l/h	25	40
Lectura mínima	l	0,05	
Lectura máxima	m³	99.999	
Presión máxima trabajo	bar	16	
Temperatura máxima trabajo	°C	90	
Longitud cable Reed	m	3	
Litros/impulso		1/1	

Instalación



Dimensiones y pesos

Medida (mm)	DN15 (1/2")	DN20 (3/4")
L	110	115
l con racores	190	213
H	73	73
B	85	85
D sin racores	3/4"	1"
Peso c/racores (kg)	0,60	0,85

Emisor de impulsos

El emisor de impulsos tipo REED permite conectar el contador a un sistema de telelectura, a una plc, a un totalizador, etc... en todas aquellas aplicaciones que es necesaria una información electrónica acerca del consumo de agua.

Características:

- Tensión máx: 24V
- Tensión mín: 0,02V
- Poder de ruptura: 0,5A
- Intensidad máx: 1.2A
- Potencia máxima: 10W/VA

