

CONTADOR VOLUMÉTRICO PARA AGUA FRÍA CON EMISOR DE PULSOS REED

Contador volumétrico para agua fría sanitaria (30°C), de chorro único a turbina, esfera seca, transmisión magnética y con emisor de impulsos REED.

Características

- Chorro único.
- Esfera seca orientable 360° con tapa.
- Transmisión magnética.
- Lectura directa sobre 8 rodillos numerados: 5 (negros) para metros cúbicos y 3 (rojos) para submúltiplos.
- Instalación horizontal o vertical.
- Excluidos riesgos de corrosión y sedimentación.
- Garantía de larga duración y elevada precisión.
- Homologación MID R100-H 50-V 2004/22/CE.
- Verificación primitiva: 100% producción verificada en banco de pruebas homologado.
- Racores incluidos.

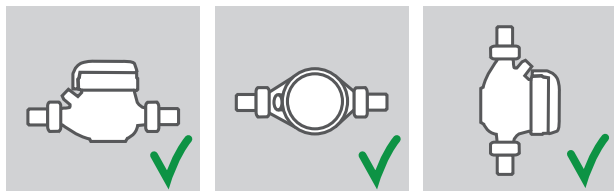


**Homologación
MID-R100**

Datos técnicos

| | | DN15 (1/2") | DN20 (3/4") |
|----------------------------|------|------------------|------------------|
| Código | | CO 41 200 | CO 41 201 |
| Caudal máximo Q4 | m³/h | 3,12 | 5 |
| Caudal permanente Q3 | m³/h | 2,5 | 4 |
| Caudal transición Q2 | l/h | 40 | 64 |
| Caudal mínimo Q1 | l/h | 25 | 40 |
| Lectura mínima | l | 0,05 | |
| Lectura máxima | m³ | 99.999 | |
| Presión máxima trabajo | bar | 16 | |
| Temperatura máxima trabajo | °C | 30 | |
| Longitud cable Reed | m | 3 | |
| Litros/impulso | | 1/1 | |

Instalación



Dimensiones y pesos

| Medida (mm) | DN15 (1/2") | DN20 (3/4") |
|-----------------------|-------------|-------------|
| L | 110 | 115 |
| l con racores | 190 | 213 |
| H | 73 | 73 |
| B | 85 | 85 |
| D sin racores | 3/4" | 1" |
| Peso con racores (kg) | 0,60 | 0,85 |

Emisor de impulsos

El emisor de impulsos tipo REED permite conectar el contador a un sistema de telelectura, a una plc, a un totalizador, etc... en todas aquellas aplicaciones que es necesaria una información electrónica acerca del consumo de agua.

Características:

- Tensión máx: 24V
- Tensión mín: 0,02V
- Poder de ruptura: 0,5A
- Intensidad máx: 1.2A
- Potencia máxima: 10W/VA

