

# MÓDULO DE COMUNICACIÓN M-BUS VÍA RADIO •)))

## IWM-TX4

El IWM-TX4 es un módulo M-Bus Wireless que utiliza el protocolo de transmisión de datos EN13757-4, conforme con los requisitos OMS (Open metering system), aplicable a los medidores Woltmann -K50.

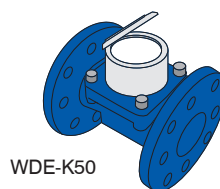
Empleado para la lectura remota de datos de consumo en los ámbitos comercial e industrial, permite la conexión entre los medidores y redes wireless que utilizan el protocolo standard WMBUS.

Montado sobre una aguja de tipo inductivo instalada en el cuadrante del contador, excluye la posibilidad de fraude magnética y hace que la aplicación sea insensible a las vibraciones de tuberías.



### Datos técnicos

	<b>IWM-TX4</b>
<b>Código</b>	<b>CO 41 163</b>
Contadores de agua compatibles	WOLTMAN K50
Interfaz de radio	W-Mbus EN13757-4 @ 868 MHz ≤ 25 mW, modo T1
Cobertura:	500 metros*
Valor mínimo de salida de pulso (K)	DN50 -125 10 litros, DN150-DN200 100 litros
Configuración	Vía radio (con RFM-RX2 y software B de medición), NFC (con aplicación de Android)
Batería	De litio no reemplazable, duración máxima de la batería 10 años**
Clase de protección	IP68***
Peso	200 g
Tamaño (l x a x h)	88 x 70 x 50 mm
Temperatura de trabajo	+ 1° / + 55 °C
Volumen de datos transmitidos	Consumo, total de flujo hacia atrás, 12 valores históricos mensuales, estado de la batería, alarmas
Alarmas	Batería descargada, extracción del módulo, intento de fraude magnético. Superposición de la velocidad de flujo máxima. Flujo hacia atrás. Detección de fugas
Requisitos módulo de programación	Dispositivo Android (teléfono inteligente, tableta, etc.) con una interfaz NFC y la aplicación NFC IWM Config descargable libremente desde GOOGLE PLAY



WDE-K50

\*En condiciones óptimas de transmisión de señal.

\*\*La duración de la batería depende en gran medida de la ventana de tiempo de trabajo, establecida durante el proceso de configuración y de las condiciones ambientales.

\*\*\*IP68: máximo 24 horas de inmersión continua a 1 m de profundidad.