

CONTADOR VOLUMÉTRICO PARA AGUA CALIENTE

Contador volumétrico para agua caliente sanitaria (90°C), de chorro múltiple, esfera seca y transmisión magnética.

Características

- Chorro múltiple.
- Esfera seca orientable 360° con tapa.
- Transmisión magnética.
- Lectura directa sobre 5 rodillos numerados (6 rodillos para DN40 a DN50).
- Instalación horizontal (eje vertical).
- Excluidos riesgos de corrosión y sedimentación.
- Garantía de larga duración y elevada precisión.
- Homologación MID R50-H 2004/22/CE.
- Verificación primitiva: 100% producción verificada en banco de pruebas homologado.
- Racores incluidos.

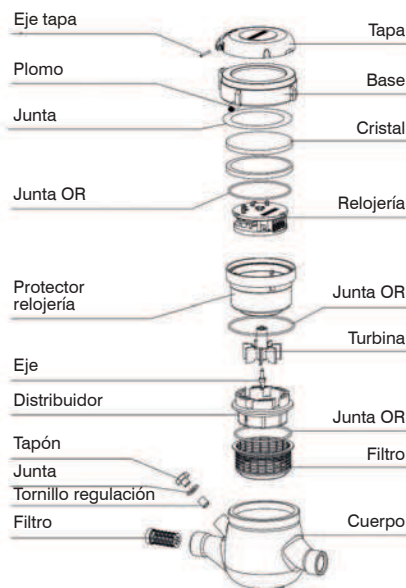
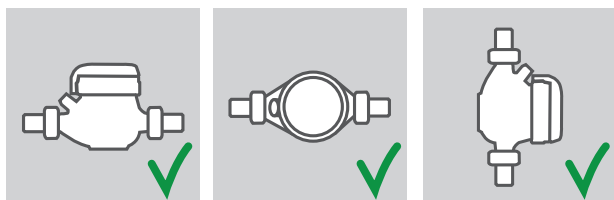


Homologación
MID-R50

Datos técnicos

		DN25 (1")	DN32 (1"1/4)	DN40 (1"1/2)	DN50 (2")
Código		CO 41 123	CO 41 124	CO 41 125	CO 41 126
Caudal máximo Q4	m ³ /h	7,87	12,5	20	31,25
Caud. permanente Q3	m ³ /h	6,3	10	16	25
Caudal transición Q2	l/h	202	320	512	800
Caudal mínimo Q1	l/h	126	200	320	500
Sensibilidad	L/h	10	10	20	20
Lectura mínima	l	0,05			
Lectura máxima	m ³	99.999			
Presión máx. trabajo	bar	16			
Tª máxima trabajo	°C	90			

Instalación



Dimensiones y pesos

Medida (mm)	DN25 (1")	DN32 (1"1/4)	DN40 (1"1/2)	DN50 (2")
L	260	260	300	300
l con racores	360	380	440	460
H	117	117	153	172
B	104	104	126	160
D sin racores	1"1/4	1"1/2	2"	2"1/2
Peso con racores (kg)	2,04	2,11	4,58	7,25

